

Folie & Temperatuur verschillen



Beschrijving Proef

Teelt: Rode bes en Framboos

Onderzoeksvraag: In hoeverre is het mogelijk om door het gebruik van folie over de regenkapten kwaliteitsproblemen ten gevolge van hittestress bij houtig kleinfruit te verminderen/voorkomen?

Verwachting: Door toevoeging van een speciale grondstof of gebruik van extra diffuse folie is het mogelijk om kwaliteitsproblemen ten gevolge van hittestress bij kleinfruit te verminderen/voorkomen.

Methode: Door middel van dataloggers kan het temperatuurverloop gevolgd worden bij de types folie.

Inleiding

- Vlamings heeft onderzoek gedaan naar hitte werende folies
- De cijfers zijn gegeneerd door temperatuursensoren (Tinytag)
- Verschillende folietypen worden toegelicht in deze presentatie
- Gemeten temperatuur in de kop van het gewas onder de verschillende folies
- Drie locaties in Noord-Brabant



AUGUSTUS ▾ 2020 ▾

8	9
36°/15°	35°/22°
Hist. Gemiddeld 23°/13°	Hist. Gemiddeld 23°/13°

Inleiding

Folietypen	
Standaardfolie	AC/EVA/UV diffuustunnelfolie, 250cm,180 mu
Standaardfolie (gebruikt)	AC/EVA/UV diffuustunnelfolie, 250cm,180 mu
Koel (NIEUW)	AC/EVA/UV diffuustunnelfolie, 250cm,180 mu
Extra Diffuus (NIEUW)	AC/EVA/UV diffuustunnelfolie, 250cm,180 mu
Bubbel (NIEUW)	AC/EVA/UV, 250cm,190 mu

-
- Vraag 1: Wat vindt u het belangrijkste voordeel van folie?
- Vraag 2: Verwacht u de komende jaren meer hitte schade aan uw gewas?
- Vraag 3: Wat vindt u het grootste nadeel van folie boven een gewas?



Mijn mening over folie

Voordelen van folie

- | | |
|--|--------------------------|
| 1. Minder kans op vruchtrot, dus een betere houdbaarheid | Minder schimmelmiddelen! |
| 2. Vervroegen of verlaten van de oogst | Arbeid en kopende partij |
| 3. Minimale vogelvraat | Meer product = euro's |
| 4. Klimaatbeheersing | Hogere kwaliteit |
| 5. Oogst minder weersafhankelijk | Continuïteit |

Drie locaties in Noord-Brabant 2020

8 & 9 augustus hoogste metingen →

Locatie A

Koel	44,77
Standaard	48,55
Extra diffuus	44,93
Gebruikt	46,69

8 augustus hoogste metingen →

Locatie B

Extra diffuus	46,96
Koel	46,95
Koel boven	44,35
Extra diffuus boven	44,37

8 augustus hoogste metingen →

Locatie C

Gebruikt	50,56
Bubbel	50,21

Overzicht 8 & 9 augustus

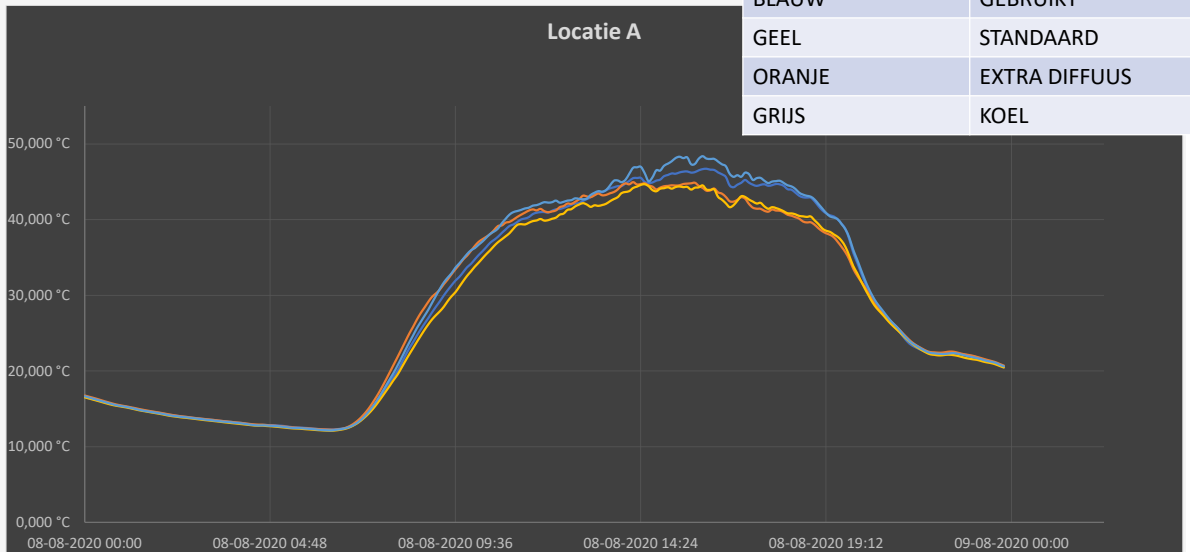
Extra Diffuus	8-aug	Tijd	Temperatuur
		12:18	41,617 °C
Hoogst temp.		14:30	44,657 °C
		17:18	41,557 °C
	9-aug	tijd	Temperatuur
		12:54	41,917 °C
Hoogst temp.		16:48	44,768 °C
		17:30	41,967 °C

Gebruikt	8-aug	Tijd	Temperatuur
		12:36	41,536 °C
Hoogst temp.		16:06	46,693 °C
		19:00	41,757 °C
	9-aug	tijd	Temperatuur
		12:54	41,716 °C
Hoogst temp.		16:12	46,514 °C
		18:00	41,658 °C

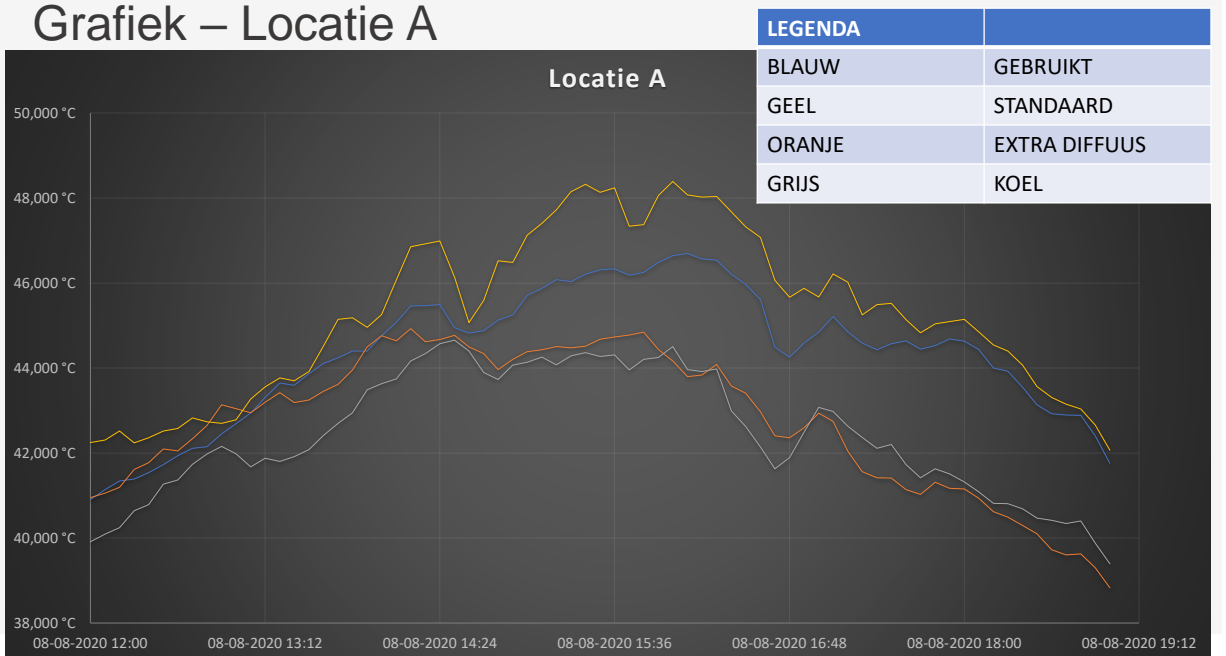
Koel	8-aug	Tijd	Temperatuur
		11:30	41,734 °C
Hoogst temp.		14:30	44,657 °C
		17:36	41,727 °C
	9-aug	tijd	Temperatuur
		13:24	41,693 °C
Hoogst temp.		16:48	44,768 °C
		17:48	42,088 °C

Standaard	8-aug	Tijd	Temperatuur
		11:30	41,579 °C
Hoogst temp.		16:00	48,390 °C
		19:00	42,060 °C
	9-aug	tijd	Temperatuur
		12:54	41,612 °C
Hoogst temp.		16:12	48,547 °C
		18:00	42,304 °C

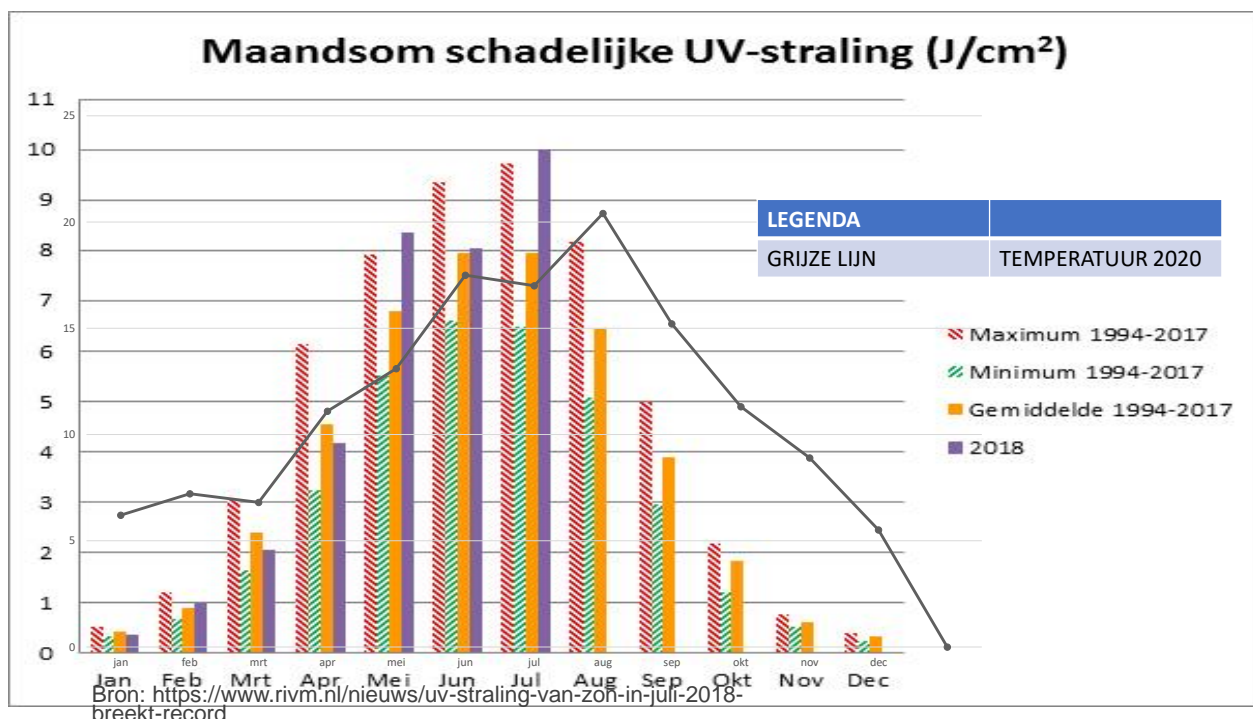
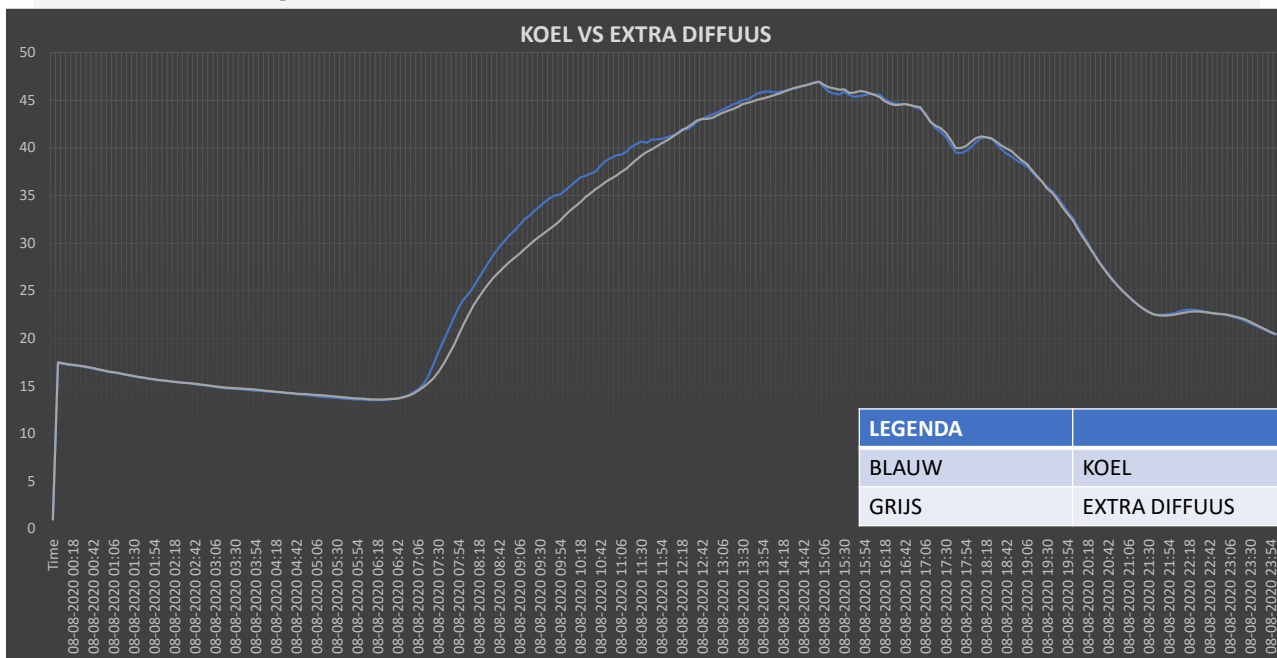
Grafiek – locatie A

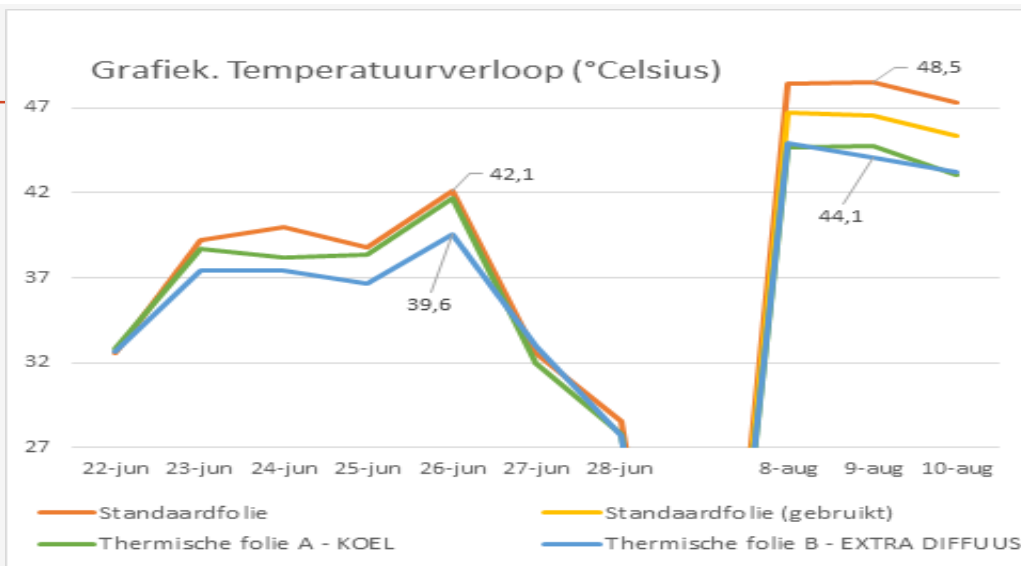


Grafiek – Locatie A

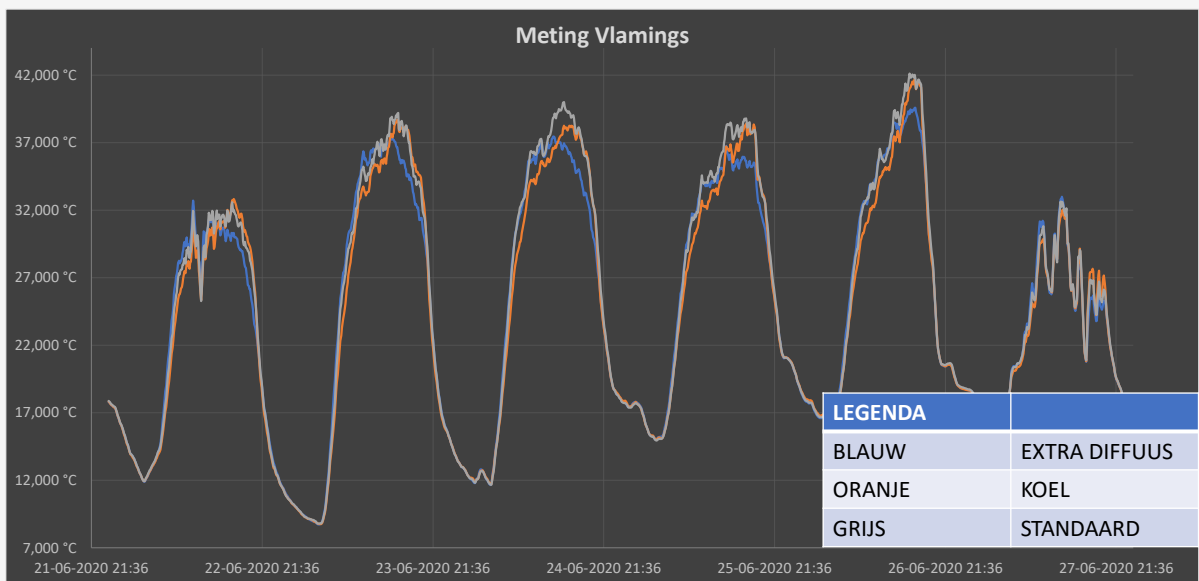


Overzicht – Dag en nacht

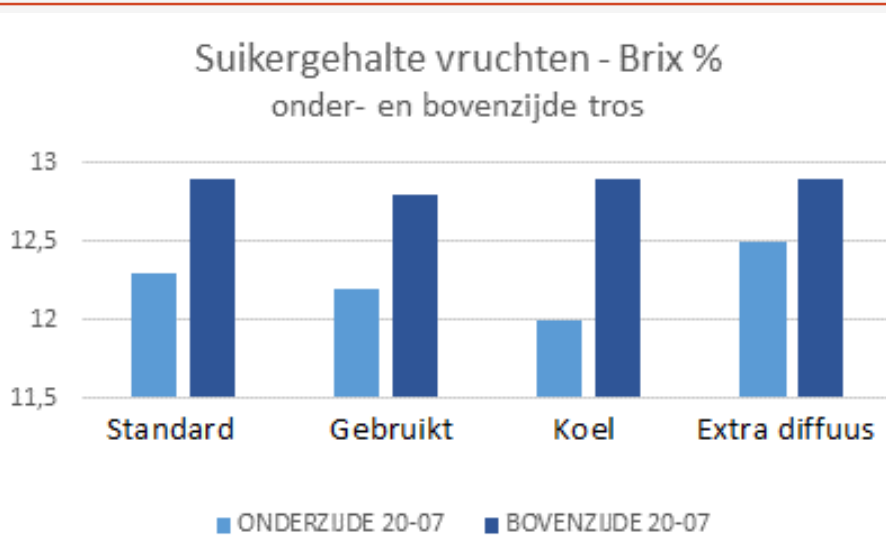
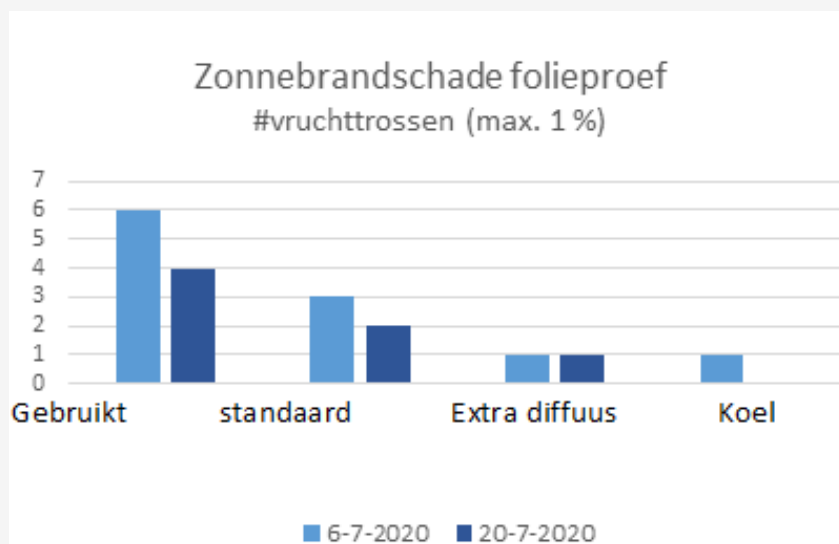




Vraag 4: Denkt u dat folie met een extra toevoeging tegen hitte schade of zonnebrand een meerwaarde biedt in uw teelt?



25-06-2020 15:24 - (Extra Diffuus) 36,110 °C (Koel) 36,863 °C (Standaard) 38,475 °C



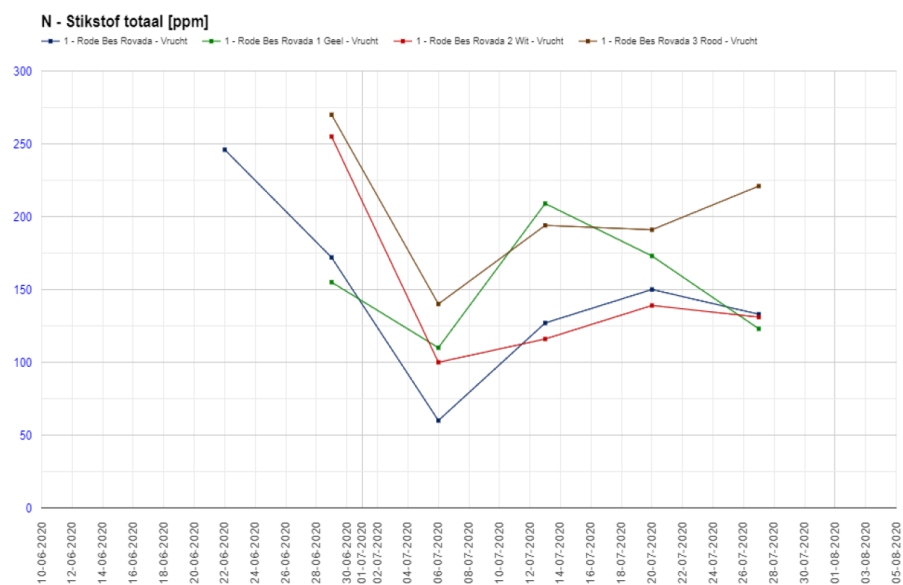
Vragen

- Blauw = Gebruikt
- Groen = Extra Diffuus
- Rood = Standaard
- Bruin = Koel



Vragen

- Blauw = gebruikt
- Groen = Extra diffuus
- Rood = Standaard
- Bruin = Koel



Krijten van folie

- Energie van de zon reflecteren → spuitkrijt en redusol
- Warmte straling reflecteren → Reduheat
- Schermmiddelen verlagen de regenkaptemperatuur door licht en/of warmte te reflecteren.
- Diffuse coatings verstrooien het zonlicht, terwijl ze een hoog lichtniveau in stand houden.



Belangrijk:

- Kijk naar de periode en oogstmoment

Conclusie

- Eind juni minder hitte gemeten onder de folie met Extra diffuus
- 8 en 9 augustus folie Koel betere resultaten
- Type folie afhankelijk van gewas en teelt (advies op maat !!)
- Dag/nacht verschil
- Mineralenopname lijkt beter
- Prijs per m2

VRAGEN ?



VLAMINGS



Neem bij vragen contact op met een teeltspecialist van Vlamings