



Bijeenkomst Vlamings

Actualiteiten
Boomkwekerij 2020



Joost Nijssen





Inhoud

- // Sivanto Prime
- // Xentari
- // Movento/ Batavia
- // Vergroening in de boomkwekerij met Flipper



SIVANTO®

**Mogelijkheden met Sivanto
Prime in de boomkwekerij**





Etiket Sivanto Prime



Toepassingsgebied	Type toepassing	Werkzaamheid getoetst op	Dosering middel per toepassing	Maximale dosering middel per toepassing	Maximaal aantal toepassingen per 12 of 24 maanden	Maximaal aantal liter per ha per 12 of 24 maanden	Minimum interval tussen toepassingen
Boomkwekerijgewassen (niet grondgebonden onbedekte teelt)	gewasbehandeling	Bladluis	0,5 L/ha	0,5 L/ha	4 per 12 maanden	2 L/ha per 12 maanden	7
Boomkwekerijgewassen (niet grondgebonden bedekte teelt)	gewasbehandeling	Wittevlieg	0,075 % (75 ml/100L)	0,75 L/ha	4 per 12 maanden	3 L/ha per 12 maanden	7
		Bladluis	0,05 % (50 ml/100L)	0,5 L/ha			
Vaste plantenteelt (niet grondgebonden onbedekte teelt)	gewasbehandeling	Bladluis	0,5 L/ha	0,5 L/ha	4 per 12 maanden	2 L/ha per 12 maanden	7
Vaste plantenteelt (niet grondgebonden bedekte teelt)	gewasbehandeling	Wittevlieg	0,075 % (75 ml/100L)	0,75 L/ha	2 per 12 maanden	1,5 L/ha per 12 maanden	7
		Bladluis	0,05%	0,5 L/ha			



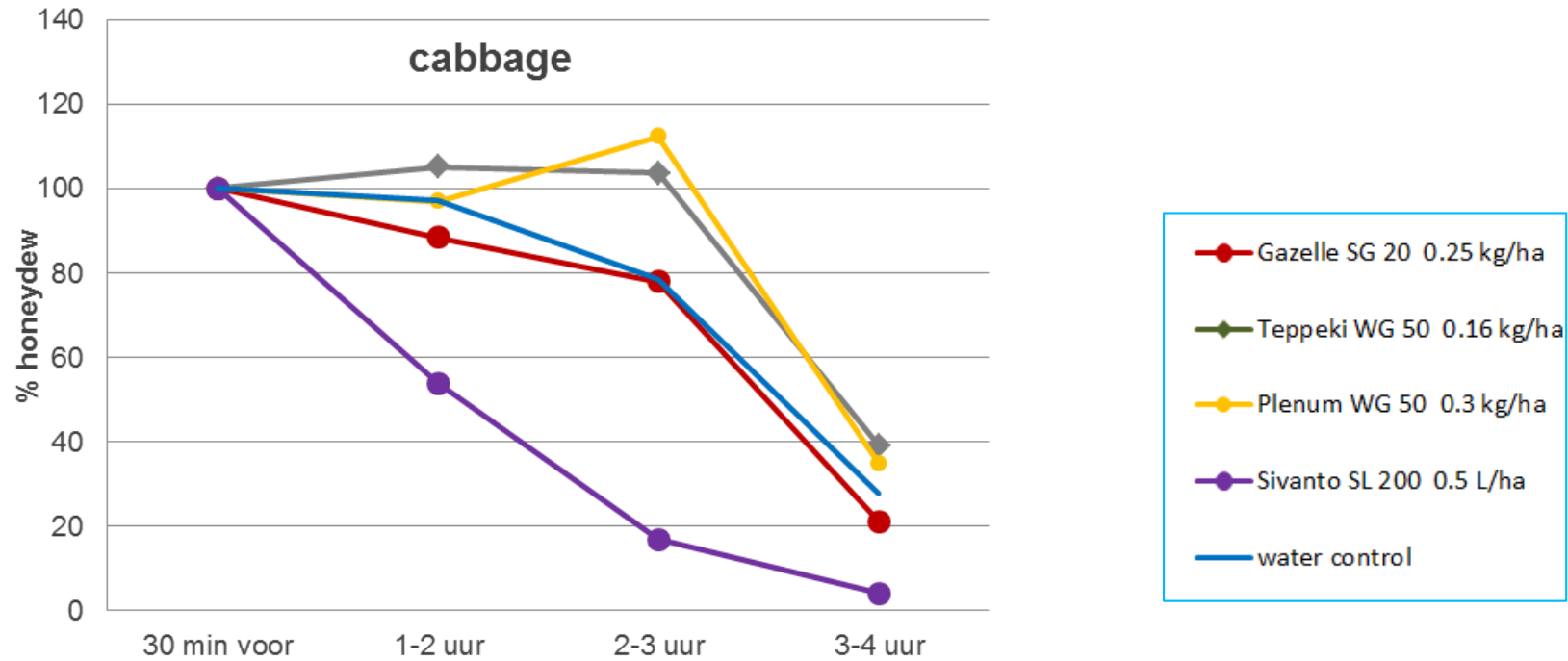
Productkenmerken



- // Contactwerking.
- // Systemisch opwaarts.
- // Zeer snelle aanvangswerking.
- // Veilig voor bestuivers (bijen en hommels).
- // Toepasbaar tijdens de bloei.
- // Veilig voor nuttigen (roofmijt, zweefvlieg, gaasvlieg, sluipwesp m.u.v. roofwants).

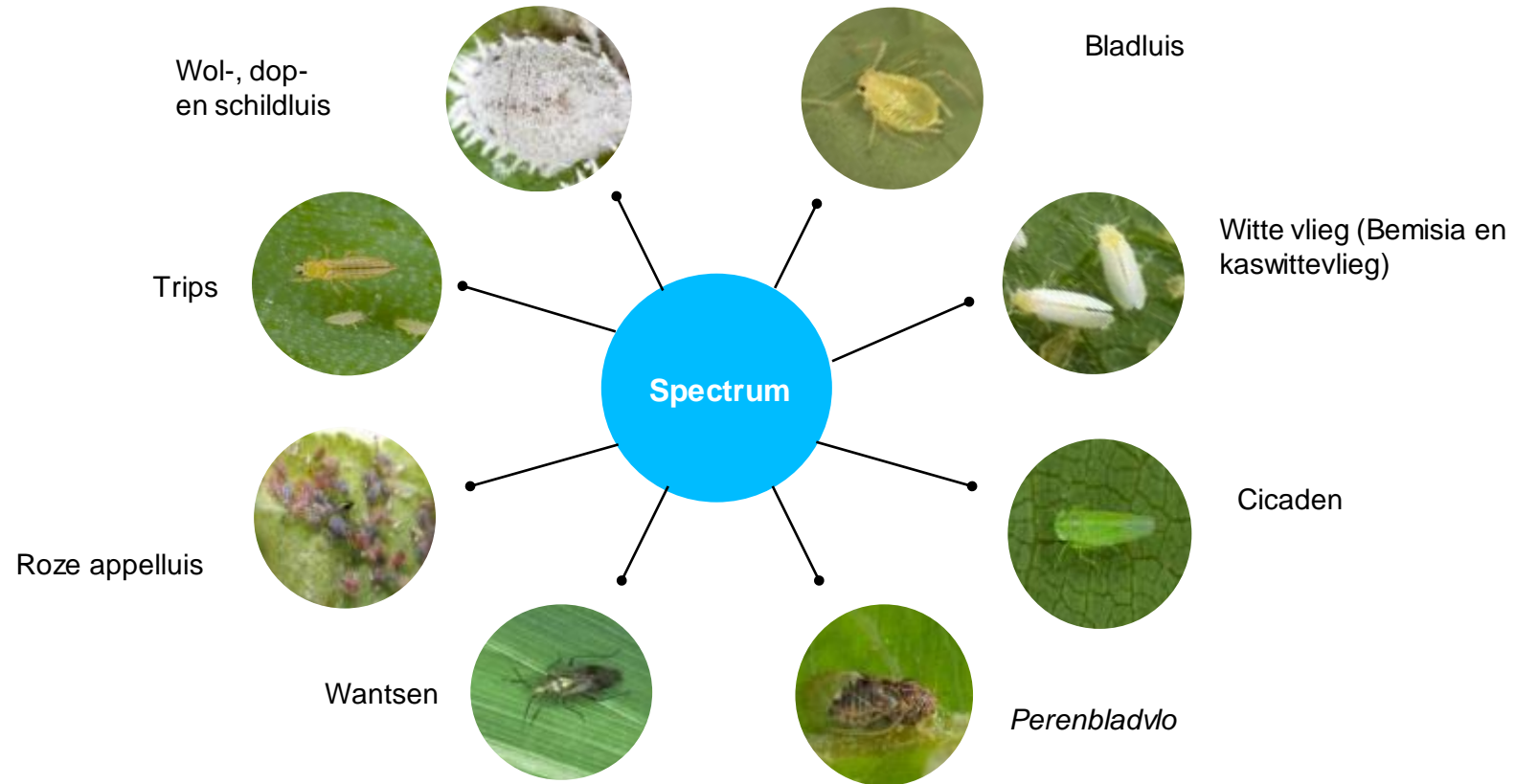


Zeer snelle aanvangswerking van Sivanto Prime





Werkingspectrum Sivanto Prime





Ervaringen Sivanto Prime uit de praktijk



- // Sivanto Prime is breed ingezet in de boomkwekerij tegen diverse plagen
- // Timing voor de luisbestrijding met Sivanto Prime is cruciaal voor goede bestrijding
- // Minder systemische werking bij opgekrulde bladeren (diverse luizen)
- // Lastige plagen worden ook bestreden met Sivanto Prime (witte vlieg, wantsen)
- // Werking op kevers bij contactwerking is goed (taxuskever blijft lastig)





Xentari

Werkingsmechanisme van Xentari

10 min

1 Rupsen eten de **toxinen en de sporen**. Eiwit kristallen lossen op in de basische omgeving ($\text{pH} \geq 9$) van de darm van de rups. **pH van de rups neutraliseert**



30 min

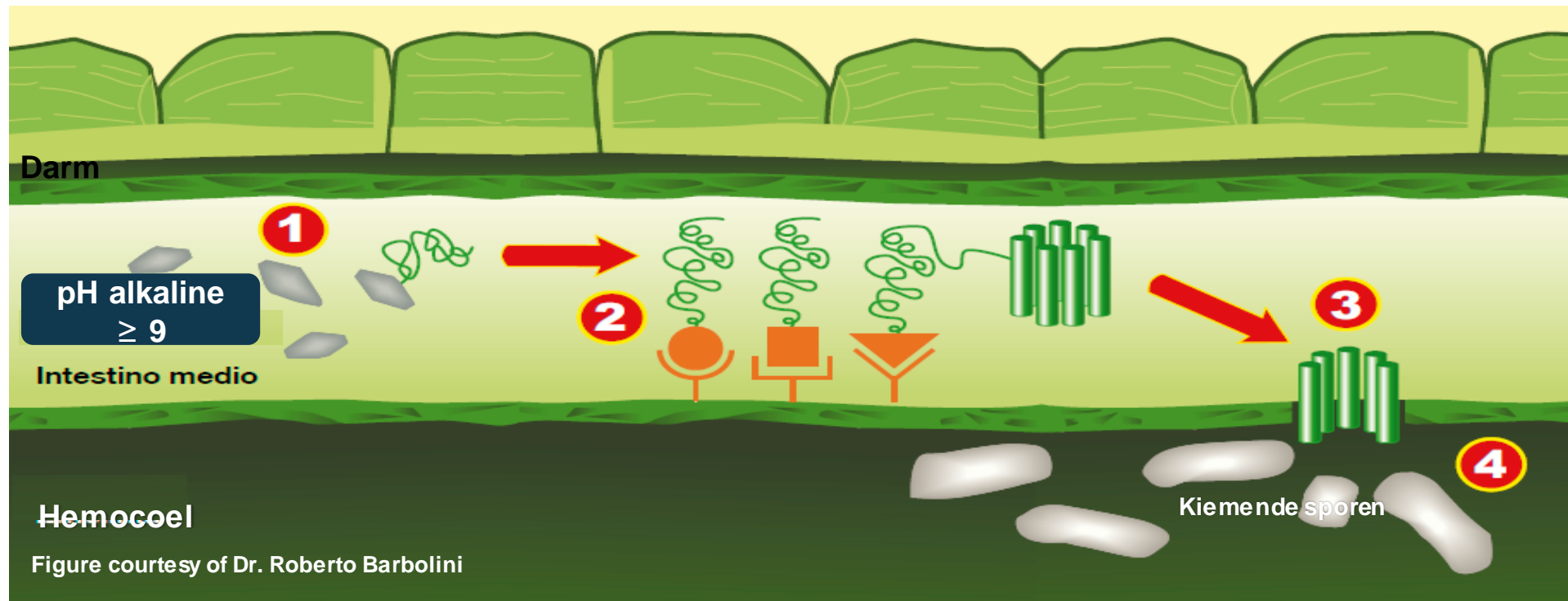
2 Enzymen die aanwezig zijn in de darm activeren de opgeloste Cry toxinen. Deze binden zich aan specifieke receptoren. **De rups stopt dan met eten**

60 min

3 Deze binding veroorzaakt **zware schade aan de darmwand** waardoor deze niet meer functioneert

2-3 days

4 Kiemkrachtige sporen dringen verder de rups binnen en leiden daar tot bloedvergiftiging en uithongering





Bestrijding eikenprocessierups met Xentari





Bestrijding buxusmot met Xentari





In de praktijk.....



1. **Pas op het juiste moment toe** – XenTari is het meest effectief tegen jonge rupsen
2. **Herhaling toepassing** – XenTari blijft 3-5 dagen effectief aanwezig op het blad, behandeling eventueel na 7 dagen herhalen
3. **Goede bedekking cruciaal** – Voor de beste werking is optimale bedekking van het gewas met XenTari relevant.
4. **Lakmoes test** – Hou de pH in de tank tussen 4.5 en 8.0. De eiwittoxinen van XenTari lossen op bij een hoge of lage pH en worden dan geïnactiveerd.
5. **Niet Systemisch** – XenTari werkt via opname, is niet systemisch.



6. **Toepassingsmethode** – XenTari kan worden toegepast via spuiten maar ook toepassing via LVM of fog apparatuur mogelijk
7. **Mengen kan** – XenTari kan worden gemengd met andere insecticiden/fungiciden of bladmeststoffen.
8. **Regenvastheid** – XenTari is regenvast na aandrogen. Herhaling toepassing alleen nodig als het regen voordat de spuitvloeistof is opgedroog
9. **Bescherming tegen de zon** – XenTari tolereert UV licht, maar door een goede bedekking van het blad aan zowel de boven- als de onderzijde van het blad voorkom je deels blootstelling en verleng je werkingsduur.
10. **XenTari lost niet op** – XenTari lost niet op in het water er ontstaat een suspensie. Hou de spuitvloeistof dus in beweging en voorkom neerslaan van de suspensie



Samenvatting Xentari



- // Xentari bestrijdt uitsluitend rupsen
- // Effectief inzetbaar tegen L1 tot L4 stadium eikenprocessierups
- // Duurwerking 1 week onder normale omstandigheden en juiste spuittechniek
- // Alle andere nuttige insecten worden niet bestreden
- // Veilig voor vogels, bodemleven, waterorganismen en bestuivers





BATAVIA®

Mogelijkheden Batavia in de boomkwekerij



Batavia



- // SC formulering met werkzame stof spirotetramat.
- // Zowel Movento als Batavia heeft een eigen toelatingsnummer.
- // Breed werkingspectrum.
- // Brede toelating in de boomkwekerij bedekte- en onbedekte teelt.
- // Brede toelating in de vaste planten bedekte- en onbedekte teelt.
- // Altijd een proefbespuiting uitvoeren en na 14 dagen gewas beoordelen.
- // Het middel niet toepassen in Salix



Etiket Batavia

Toepassingsgebied	Type toepassing	Werkzaamheid getoets op	Dosering per toepassing	Maximale dosering per toepassing	Maximaal aantal toepassingen per teeltcyclus of per 12 mnd	Interval
Boomkwekerijgewassen onbedekte teelt	Gewas behandeling na de bloei	Bladluis	0,075%	0,9 L/ha	2 per 12 mnd	14
Boomkwekerijgewassen (bedekte, niet grondgebonden teelt)	Gewas behandeling	Bladluis	0,075%	0,75 L/ha	6 per 12 mnd	14
Boomkwekerijgewassen (bedekt grondgebonden teelt)	Gewas behandeling	Bladluis	0,075%	0,75 L/ha	2 per 12 mnd	14
Vaste plantenteelt onbedekte teelt	Gewas behandeling op niet bloeiende gewassen of na de bloei	Bladluis	0,075%	0,75 L/ha	2 per 12 mnd	14
Vaste plantenteelt (bedekt, niet grondgebonden teelt)	Gewas behandeling	Bladluis	0,075%	0,75 L/ha	6 per 12 mnd	14
Vaste plantenteelt (bedekte, grondgebonden teelt)	Gewas behandeling	Bladluis	0,075%	0,75 L/ha	2 per 12 mnd	14



Movento & Batavia



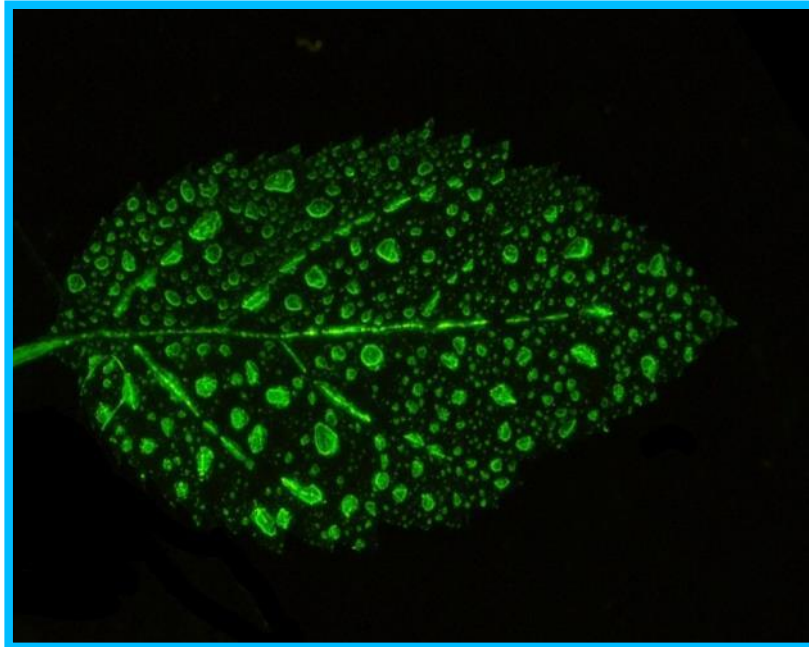
// Zowel Movento als Batavia hebben een toelating voor de boomkwekerij

	Batavia	Movento
Formulering	SC	OD
Werkzame stof	spirotetramat	spirotetramat
Gehalte	100 gr/l	150 gr/l
Dosering	0,15% met een maximale dosering van 1,8 l/ha	0,1% met een maximale dosering van 1 l/ha

Batavia solo toepassen

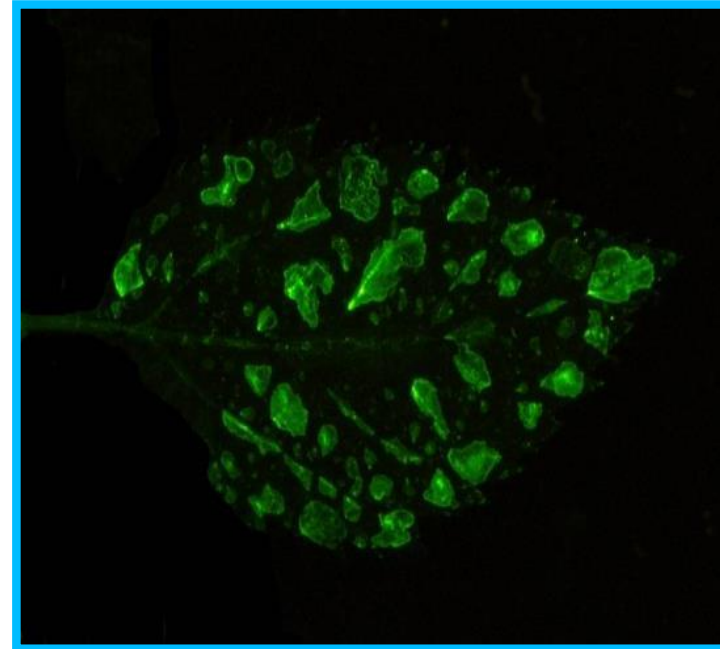


- Goede verdeling werkzame stof door solo toepassing



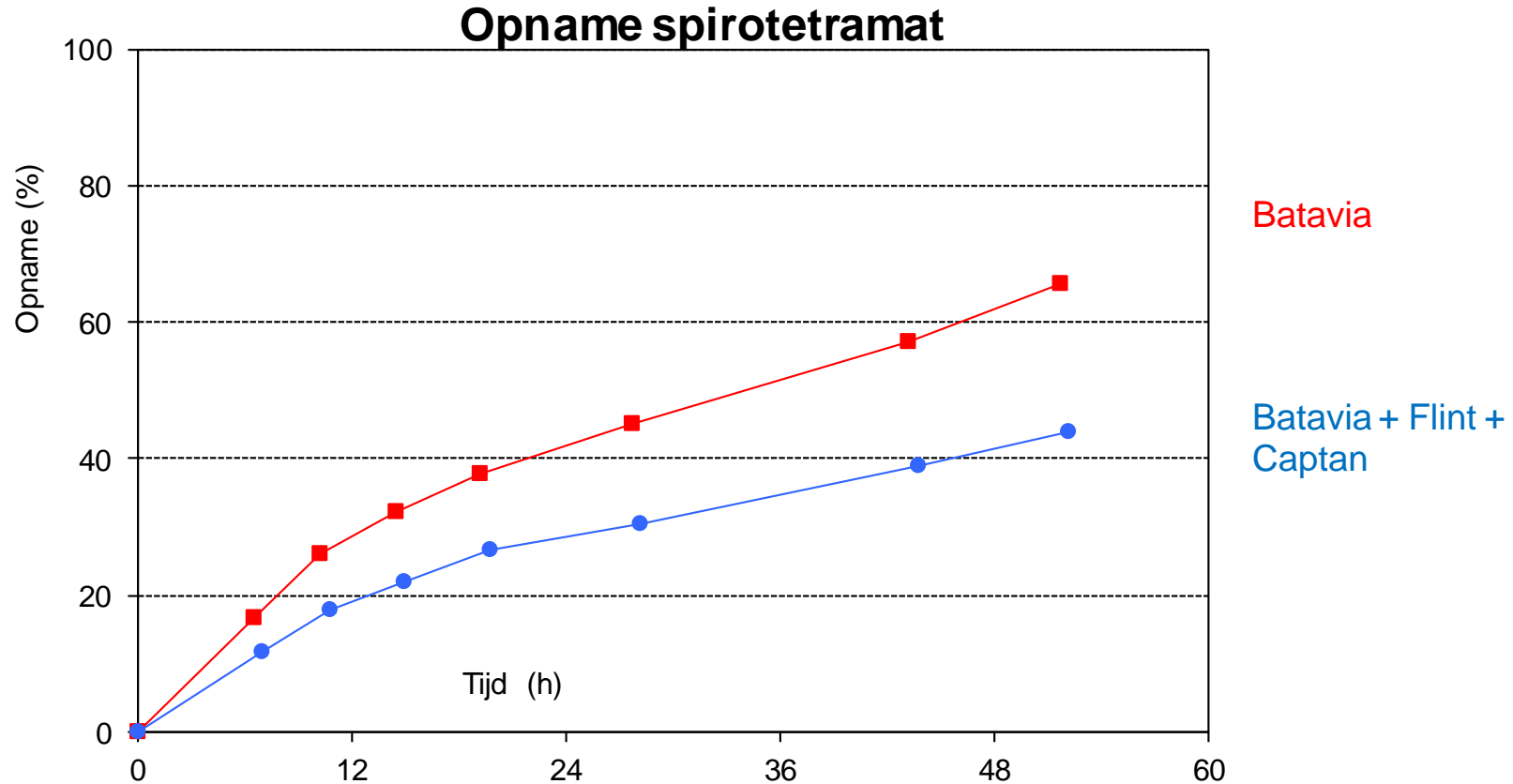
Batavia

- Minder goede verdeling door tankmix (dus minder effectiviteit)



Batavia + Flint + Captan

Batavia in tankmix met fungiciden



Opname wordt belemmerd als Batavia gemengd wordt met bijv captan



Advies Batavia toepassing



- // Opname actieve stof duurt een aantal dagen.
- // Toepassen in een vroeg stadium bij ontwikkeling van de plaag.
- // Voldoende water gebruiken bij de toepassing
- // Geen tankmixen.
- // Bespuiting uitvoeren onder groeizame omstandigheden.
- // Werkingsspectrum gelijk als Movento (diverse luizen, spint, roestmijt, perenbladvlo)



Flipper



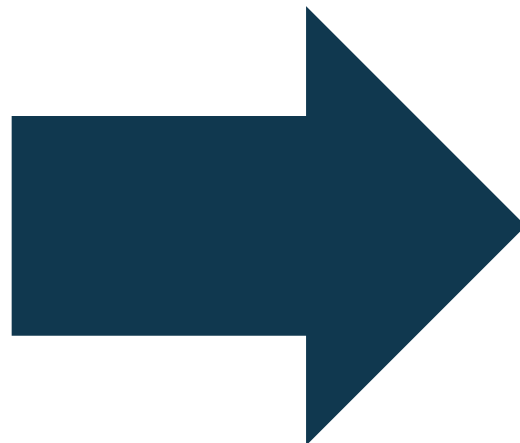
Het effectief inzetten van gewasbescherming door middel van de juiste spuittechniek

Toepassing FLiPPER in frambozen



Slechte bedekking/ effectiviteit

- *Hoge spuitdruk*
- *Veel windondersteuning*
- *Fijn druppelspectrum*



Goede bedekking/ effectiviteit

- *Lage spuitdruk*
- *Voldoende windondersteuning*
- *Grof druppelspectrum*

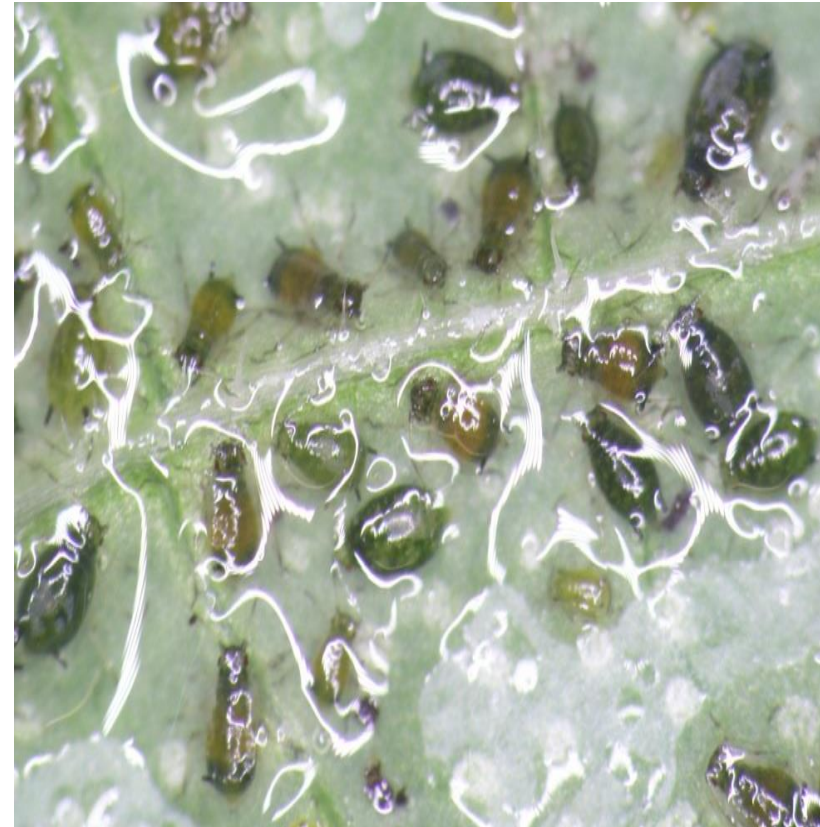


Flipper 1% katoenluis komkommer

Voor bespuiting



5 minuten na de bespuiting





Flipper 1% katoenluis komkommer

1 uur na de bespuiting, geen beweging meer



1 dag na de bespuiting





Kennistest



Vraag 1

// Wat is Sivanto Prime voor middel?

// A Fungicide

// B Insecticide

// C Herbicide



Vraag 2

- // Wat is de overeenkomst tussen Batavia en Movento?
- // A Beide een fungicide
- // B Dezelfde werkzame stof



Vraag 3

- // Wat is het belangrijkste verschil tussen Movento en Batavia?
- // A Andere werkzame stof
- // B Andere formulering



Vraag 4

Welke van de volgende middelen is een biologische oplossing:

- // A Sivanto Prime
- // B Movento
- // C Flipper



*Bedankt voor de
aandacht!*

