



## *Stuudiemiddag Klein- en Steenfruit*

*18-02-2020*

1

### *Programma*

- Even voorstellen
- Waterschap Aa en Maas
- Grondgebonden teelt (buiten)
- Teelt in substraat (buiten)
- Teelt in substraat (kas)
- Overige activiteiten
  - Ontsmetten plantgoed;
  - Wassen en stallen van (veld)sput;
  - Spoelen en ontsmetten van leidingen
- Grond- en Oppervlaktewater gebruiken
- Omgevingswet

2

2

## Even voorstellen



Twan Loeffen

Toezichthouder  
Adviseur Toezicht en handhaving

Afdeling Handhaving van waterschap  
Aa en Maas

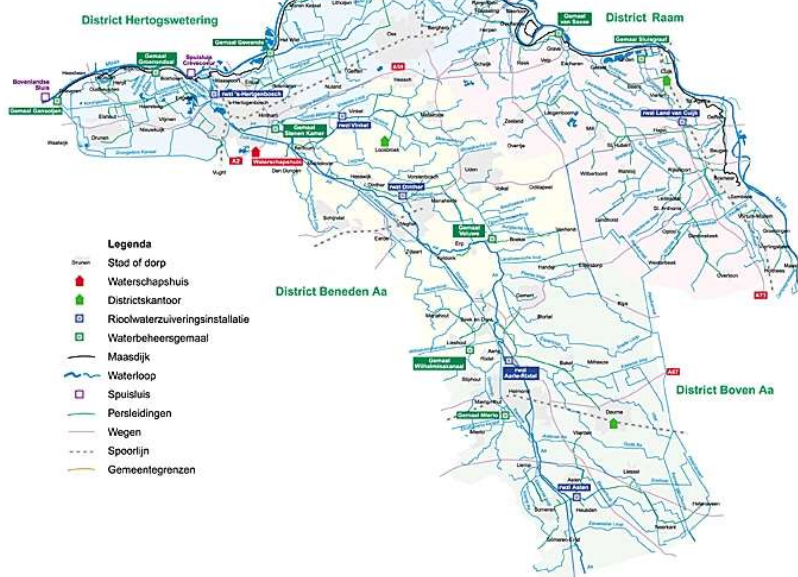
073 6158298  
ttcloeffen@aaenmaas.nl



Werken met water. Voor nu en later.

3

## Waterschap Aa en Maas



water. Voor nu en later.

4

## Waterschap Aa en Maas



### Veilig water

Burgers en bedrijven bieden we veiligheid tegen overstromingen door de dijken goed te beheren. Ook onderhouden wij beken, weteringen en sloten om wateroverlast te voorkomen.



Werken met water. Voor nu en later.

5

5

## Waterschap Aa en Maas

### Voldoende water

Wij zorgen voor voldoende water voor de land- en tuinbouw én natuurgebieden.



Werken met water. Voor nu en later.

6

6

## Waterschap Aa en Maas



### Schoon water

Voor 745.000 inwoners en bedrijven maken wij het afvalwater weer schoon. Ook controleren wij de waterkwaliteit van recreatieplassen. Bovendien zorgen wij dat beken, sloten en weteringen schoon zijn.



Werken met water. Voor nu en later.

7

7

## Grondgebonden teelt (buiten)

*Teelt met planten in de bodem waarbij onbelemmerd contact is met de ondergrond.*



### Teelt- en spuitvrije zone neerwaarts spuiten

- 150 centimeter
- 100 centimeter bij 90% driftreductie

### Teelt- en spuitvrije zone op of zijwaarts (appelen, peren, en overige pit- en steenvruchten)

- 450 centimeter
- 300 centimeter bij 90% driftreductie of biologisch



Werken met water. Voor nu en later.

8

8

### *Grondgebonden teelt (buiten)*

*Teelt met planten in de bodem waarbij onbelemmerd contact is met de ondergrond.*

Teelt- en spuitvrije zone op of zijwaarts  
(boomkwekerijgewassen)

- 500 centimeter

LET OP!

Meerjarig naast een waterschapssloot (a-watergang) altijd 5 meter!!

### *Grondgebonden teelt (buiten)*

*Teelt met planten in de bodem waarbij onbelemmerd contact is met de ondergrond.*

Wettelijk gebruiksvoorschrift

LET OP: Wettelijk gebruiksvoorschrift kan grotere zones stellen. De zwaarste maatregel is leidend.

check de toelatingen databank op de website van Het College van toelatingen van gewasbeschermingsmiddelen en biociden (CTGB)

<https://toelatingen.ctgb.nl/nl/authorisations>

Driftreducerende doppen en technieken te checken op:

[DRT-lijst](#) en [DRD-lijst](#)

### *Grondgebonden teelt (buiten)*

*Teelt met planten in de bodem waarbij onbelemmerd contact is met de ondergrond.*

Mestvrije zone op appels, peren en overige steenvruchten

25 centimeter indien onderbegroeiing alleen gras betreft

Kantstrooier verplicht

Bij het gebruik van korrelvormige of poedervormige meststoffen wordt gebruik gemaakt van een voorziening die de verspreiding van meststoffen richting het oppervlaktewaterlichaam verhindert.

Kantdop nabij oppervlaktewater verplicht bij spuiten meststoffen

Niet richting oppervlaktewater spuiten

11

11

### *Teelt in substraat (buiten)*

*Teelten los van de ondergrond / bodem op natuurlijk of kunstmatig medium*



Potten doorlatende  
ondergrond



Potten op niet  
doorlatende  
ondergrond



Stellingen

12

12

## *Teelt in substraat (buiten)*

*Doorlatende ondergrond*

Substraatteelt op een doorlatende ondergrond

- Uitsluitend gebruik van langzaam werkende meststoffen; of
- Bemesting via druppelsysteem waarbij watergift en meststoffengift zijn afgestemd op de behoefte van het gewas.

Dus:

- Doorlatende trayvelden waarbij bladvoeding wordt toegepast; mag niet
- Frambozen in pot op worteldoek waarbij wordt gedruppeld en er minimaal overdrain is; mag wel

**tijdelijk/ noodtrayveld??**

13

13

## *Teelt in substraat (buiten)*

*Niet doorlatende ondergrond meer dan 500 vierkante meter*

- hemelwater en drainwater worden opgevangen in een opvangvoorziening van ten minste 1.200/500 kubieke meter per hectare teeltoppervlak;
- het water uit de opvangvoorziening wordt gebruikt als eerste gietwaterbron, en
- de bedrijfsvoering erop is gericht om na bemesting of bespuiting de eerste 50 kubieke meter hemelwater per hectare teeltoppervlak te allen tijde op te kunnen vangen in de opvangvoorziening.

14

14

### *Teelt in substraat (buiten)*

*Niet doorlatende ondergrond meer dan 500 vierkante meter*

- Bassin mag niet overstorten
- Afwijking; bij de buitenteelt van aardbeienplanten is de bedrijfsvoering erop gericht dat na bemesting of bespuiting de eerste 30 kubieke meter hemelwater per hectare teeltoppervlak wordt opgevangen en hergebruikt.

Dus: water wat wordt berekend altijd opvangen en hergebruiken. First flush opvangen en hergebruiken

### *Teelt in substraat (buiten)*

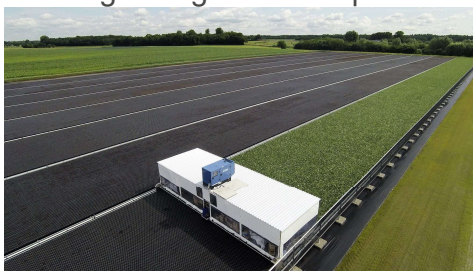
*Nieuw niet doorlatende ondergrond meer 2000 vierkante meter kleiner 10.000 vierkante meter*

#### Aanvullende regels van het waterschap in het kader van waterbeheer

- benodigde compensatie (in m<sup>3</sup>) = toename verhard oppervlak (in m<sup>2</sup>) x gevoeligheidsfactor x 0,06 (in m)

Gevoeligheidsfactor is te checken op: [GIS waterschap Aa en Maas](#)

Groter dan 10.000 m<sup>2</sup> is een vergunning met waterplan.



## *Teelt op stellingen*

- Water opvangen en hergebruiken



17

## *Teelt in substraat kas*

- Drainwater opvangen en hergebruiken
- Lozen mag na zuivering



18

## Ontsmetten plantgoed



- Niet lozen in riool
- Niet lozen in oppervlaktewater
- Dompelen boven lekbak of vloeistofdichte vloer
- Uitlekken boven lekbak of vloeistofdichte vloer
- Gedompelde producten of emballage tegen inregenen beschermen

19

## Wassen, stallen en vullen (veld)sput

### Vullen van de spuit:

- Op het erf boven bodembeschermende voorziening (adsorptiemateriaal aanwezig)
- Op onverharde bodem >2m vanaf slootkant
- Terugslagvoorz. Verplicht bij gebruik oppervlaktewater

### Inwendig reinigen:

- Op het perceel (gelijkmatig verspreiden)
- Op het erf: vloeistof dichtevloer (sinds zomer 2019 niet meer verplicht)
- Waswater opvangen en zuiveren

20

### *Wassen, stallen en vullen (veld)sput*

#### **Stallen van de spuit**

- Overdekt (=voorkeur)
- Zonder overkapping:
  - Op onverhard oppervlak (>5m van sloot)
  - Op verhardoppervlak (mits regenwater in bodem infiltreert)

#### **Uitwendig reinigen**

- Op perceel waar gbm zijn toegepast
- Op het erf bij max 2x reinigen per jaar, waswater op/in bodem lozen
- Bij meer dan 2 x jaar reinigen op het erf is wasplaats verplicht
- Waswater wordt opgevangen en gezuiverd

21

21

### *Transporteren gbm's, spoelen en ontsmetten van leidingen*

- Geen lozing op oppervlaktewater
- Bodembeschermende voorzieningen
- Geen gewasbeschermingsmiddelen in riool
- Bij ontsmetten dan lozen op riool in overleg met gemeente/omgevingsdienst

22

22

## Gebruik grond en oppervlaktewater



### Grondwater (niet beschermd gebied)

- Bij grasland maximaal 70m<sup>3</sup> per uur.
- Bij akkerbouw, vollegronds tuinbouw en vollegronds boomteelt 100m<sup>3</sup> per uur.
- Je hebt maximaal 1 put per 5 hectare landbouwgrond of grasland in gebruik.
- De putten mag niet dieper zijn dan de maximale diepte zoals bepaald op [de kaart \(opent in nieuw venster\)](#) met maximale boordiepten.
- Je hebt een bedrijfswaterplan en de daarin opgenomen maatregelen zijn uitgevoerd.

## Gebruik grond en oppervlaktewater

- Beschermd gebied enkel met vergunning (er worden geen nieuwe vergunningen meer gegeven  
meer info op site van Aa en Maas  
<https://www.aenmaas.nl/onswerk/regels/beregenen/beregenen-grondwater/>)

### Beregenen oppervlaktewater

- Tot 100m<sup>3</sup>/uur toegestaan tenzij onttrekkingsverbod

## *En dan straks de omgevingswet*

### **Landelijk (BAL)**

In het BAL (besluit activiteiten leefomgeving) worden veel algemene regels (o.a. activiteitenbesluit) overgenomen

### **Per waterschap (bruidsschat)**

Voorwaarde voor lozingen worden overgebracht naar de “bruidsschat” elk waterschap krijgt dezelfde bruidsschat. Waterschappen kunnen er voor kiezen om regels te verscherpen of te versoepelen.

## *Vragen?*



## *Naslag*

- <https://bodemenwaterflevoland.nl/nieuws/kennisboekje-erfemissie-natuurlijk-niet-update/>
- [www.erfemissiescan.nl](http://www.erfemissiescan.nl)
- [www.glastuinbouwwaterproof.nl](http://www.glastuinbouwwaterproof.nl)
- [www.schoon-water.nl/categorie/schoonwater-brabant/](http://www.schoon-water.nl/categorie/schoonwater-brabant/)
- [www.aaenmaas.nl](http://www.aaenmaas.nl)