

Onkruid Kleinfruit en steenfruit

17-02-2016

Hans Puijk - Vlamings



Inhoud

- Herbicide 2015 - 2016
- Ontwikkelingen
- Quickdown
- Onkruiden en grond



Herbiciden 2015 - 2016

- Kleinfruit
 - Amitrol/Weedazol
 - Basta /Finale
 - Kerb Flo
 - Quickdown
- Kersen en pruimen
 - Amitrol/Weedazol
 - Basta /Finale
 - Fusilade
 - Kerb / Careca / Relva
 - Touchdown Quattro
 - Quickdown



Herbiciden 2015 - 2016

- Brabant Amitrol / Weedazol 2015
 - Na de oogst tot 1 november
 - **2015 zou het laatste jaar zijn**
 - 12 tot 16 liter per hectare
- Brabant Amitrol / Weedazol 2016
 - Na de oogst tot 1 november
 - **2016 is waarschijnlijk het laatste jaar!!**
 - 12 tot 16 liter per hectare



Werking Amitrol

Onkruid	Werking	Onkruid	Werking
Akkerkers	+	Melde	O
Ereprijs	++	Moeraskers	-
Haagwinde	-	Muur	++
Hanepoot	+	Paarse dovenetel	++
Herderstasje	++	Papegaaienkruid	++
Hondspeterselle	O	Perzikkruid	+
Kamille	++	Raai gras	++
Klee kruid	++	Straat gras	O
Klein kruiskruid	++	Varkens gras	O
Kleine Brandnetel	+	Zw Nachtschade	++
Knopkruid	++	Zwaluw tong	++
Kweek	++		



Herbiciden 2015 - 2016

- Basta 200 en Finale SL 2015
 - Basta - Max 2x 1,85 liter per ha met spuitinterval van 28 dagen
 - Finale – Max 2x 2,50 liter per ha met spuitinterval van 28 dagen
- Basta 200 en Finale SL 2016
 - Basta - Max 2x 1,85 liter per ha met spuitinterval van 28 dagen (3,75 liter per ha zwartstrook)
 - Finale – Max 2x 2,50 liter per ha met spuitinterval van 28 dagen (5 liter per ha zwartstrook)



Werking Basta 200/ Finale SL

Onkruid	Werking	Onkruid	Werking
Akkerkers	O	Melde	++
Ereprijs	++	Moeraskers	--
Haagwinde	++	Muur	+
Hanepoot	++	Paarse dovenetel	++
Herderstasje	++	Papegaaienkruid	++
Hondspeterselle	++	Perzikkruid	++
Kamille	++	Raaigras	--
Kleefkruid	O	Straatgras	++
Klein kruiskruid	++	Varkensgras	++
Kleine Brandnetel	-	Zw Nachtschade	++
Knopkruid	++	Zwaluw tong	++
Kweek	O		



Herbiciden 2015 - 2016

- Kerb Flo 2015
 - Nieuw in 2014
 - Na de oogst in onbedekte teelten
 - 2,5 liter per hectare zwartstrook
- Kerb Flo 2016
 - Na de oogst in onbedekte teelten
 - 2,5 liter per hectare zwartstrook
- (bij kersen en pruimen zijn er ook andere middelen beschikbaar – Relva en Careca)



Werking Kerb Flo

Onkruid	Werking	Onkruid	Werking
Akkerkers	O	Melde	+
Ereprijs	+	Moeraskers	O
Haagwinde	O	Muur	++
Hanepoot	+	Paarse dovenetel	-
Herderstasje	-	Papegaaienkruid	O
Hondspeterselle	O	Perzikkruid	++
Kamille	-	Raaigras	O
Kleefkruid	-	Straatgras	++
Klein kruiskruid	-	Varkensgras	+
Kleine Brandnetel	++	Zw Nachtschade	O
Knopkruid	-	Zwaluw tong	+
Kweek	+		



Herbiciden 2015 - 2016

- MCPA 2015
 - Tussen 1 maart en 1 september
 - 2 liter per hectare
- MCPA 2015/2016
 - Mag niet meer toegepast worden in klein en steenfruit



Herbiciden 2015 - 2016

- Fusilade Max 2015 alleen in kers en pruim
 - Maximaal een toepassing in 12 maanden
 - 1 tot 3 liter per hectare
- Toepassing Fusilade Max in 2016 niet veranderd



Werking Fusilade Max

Onkruid	Werking	Onkruid	Werking
Akkerkers	--	Melde	--
Ereprijs	--	Moeraskers	--
Haagwinde	--	Muur	--
Hanepoot	++	Paarse dovenetel	--
Herderstasje	--	Papegaaienkruid	--
Hondspeterselle	--	Perzikkruid	--
Kamille	--	Raaigras	++
Kleefkruid	--	Straatgras	--
Klein kruiskruid	--	Varkensgras	--
Kleine Brandnetel	--	Zw Nachtschade	--
Knopkruid	--	Zwaluw tong	--
Kweek	+		



Herbiciden 2015 - 2016

- Quickdown – kleinfruit en steenfruit
 - Max twee toepassingen per jaar
 - 0,8 liter Quickdown met 1 liter olie per ha.
 - Contact herbicide
 - Let op toepassingsvoorwaarden (afstand sloot etc.)
 - Interval tussen 2 bespuitingen – 21 dagen



Herbiciden 2015 - 2016

Goed		Redelijk	Onvoldoende
Kleine brandnetel	Perzikkruid	Herderstasje	Hanenpoot
Akkerviool	Postelein	Kamille	Straatgras
Meldesoorten	Vogelwikke	Breedbladige weegbree	Sagina
Muur	Klein kruiskruid	Boterbloem	Melkdistel
Varkensgras	Ganzenvoet soorten	Akkerdistel	Paardenbloem
Wilgenroosje	Zwarte nachtschade		
Dovenetel soorten	Ereprijs soorten		

- Onvoldoende werking op grassen



Quickdown



Onbespoten

Basta

Quickdown



Quickdown



Quickdown
Herfst-
framboos



Quickdown

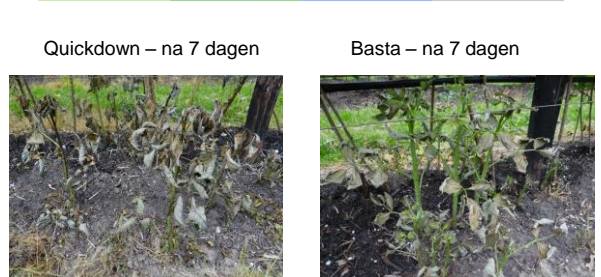


Quickdown
Zomerframboos
onbehandeld

Week na behandelen



Quickdown



Quickdown – na 7 dagen

Basta – na 7 dagen

Strategie 2016 (rodebes)

- Februari/maart – Kerb toepassing (grassen etc.)
- Bij uitlopen opslag - Quickdown
- Bij +/- 5 cm hergroei – Basta

- Basta maximaal 2 x, deze afwisselen met Finale
- Quickdown maximaal 2 keer, deze in het begin situeren.

- Bij grassen is Basta/finale van belang om zwartstrook in takt te laten
Raadpleeg voor een gericht advies uw Vlamings-teeltadviseur!



Kerb



Bodem in relatie tot onkruid

- Structuur
- Grondbewerkingen
- Bemesting (organisch)



Streefwaarde voor goede balans

- Ca = 68% *
- Mg = 12%
- K = 3-5%
- Na = 0,5-1,5%
- Al = 0,5%
- H = 10%



Luchtige grond

- Ca – grote knikker
- Mg – middelmaat
- K – kleine knikkers



Bodem, balans en elementen

- Een heel aantal onkruiden moeten vaak niets hebben van een bodem in balans.
- Bodem in onbalans in relatie met onkruiden
 - Natte plekken
 - Verslemping
 - Weinig zuurstof in bodem

Let op: Kweekgras, perzikkruid



Een goede basis resulteert in:

- Goede bodemstructuur
- Voldoende beschikbaarheid nutriënten
- Betere bodemvruchtbaarheid
- Betere groei
- Sterker gewas (minder ziektes/plagen)
- Efficiëntere bemesting / watergift
- Minder uitval (arbeidsbesparing)
- Minder moeilijke onkruiden



Vorbereiding grondbewerking

- Profiel kuil
 - Opbouw van de grond
 - Storende lagen
 - Grondwater
 - Teelt laag / wormen
 - Zuurstof (geur)
 - Structuur



Vorbereiding grondbewerking

- Heuptest
 - Van heup hoogte grond op plaat laten vallen



Grondbewerking

- Tijdstip
 - Tijdstip van 'hoofd' grondbewerking (kiemen ja of nee)
 - Voor de winter grof klaar leggen
 - Niet vreezen voor de winter
 - Storende lagen voor winter
- Toestand / omstandigheden van de grond
 - Snelheid van opdroging (verdichting, anearobe)



Organische bemesting

- Groenbemesters
 - Klepelen voor de winter
 - Niet heel naar beneden werken (kuilen)
 - Stikstof onttrekking
- Compost en organische mest
 - Herfst / vroege winter
 - Let op structuur bederf
 - Uitrijd periode, Klei/zand



Chemische meststoffen

- Kali 60 / aspergezout
- B kwaliteit meststoffen
 - Schuiving minerale bezetting
 - Natrium en Kalium
 - Breedbladige onkruiden en vogelmuur



Naam	Calcium	Magnesium	Fosfaat	Kalium	Ijzer	Alum	O.S.	Structuur	Vermeerdering	overige info	Oplossing
Akkerwinde							Ov. afbraak	Verdicht, Verdierp, Grondbew.	Zaad en onderp wortelsysteem	O.S ingewerkt zonder afb.	Ca/Mg verb. Zuurstof ontv. Hogere O.S. afbr. Mg/ijzelen. Harten en opn. Calcium
Amarant			Hoog	Hoog	Soms hoog		Droogte gev. gronden			Zink vaak te hoog	Mg/ijzelen. Harten en opn. Calcium
Hanepoot	Laag	Soms hoog	Laag	Hoog					zaad	Hoog sporen, koolstofarm skimp	Opn. Calcium verfh. Balans in grond
Wederstaap										Afne en mogelijk zoute grond	Voedingsbestand. Ca en Mg afg van belang ook O.S. Balans in de grond
Klein kruiskruid	Laag	Hoog	Laag		Hoog						Mg lager. Opn. Ca hoger
Knopkruid	Laag				Hoog		Slechte afb.	Nette, rijke grond. Wring water afv. ver.			Opn. Ca omhoog, optimale biologis. Compost (met Ca)
Kweekgras	Laag					Hoog		Nat.	Zaad en uitlopers (ondergrond)		Opn. Ca, goede Compost, bodem levend
Melanzievoet		Hoog	Hoog				Humus rijk, goede afb.		Goede structuur		Molch, Ca en sulf.(M. Calcium)
Perzikkruid	Laag		Hoog					Nat, slechte drain			Opn. Calcium
Straagras	Laag					Hoog		Nat.	Zaad en ondergrondse uit		Opn. Calcium, goede compost (M. Calcium)
Varkensgras								Nat, Verdicht		Starka taala plant	Intensieve grond bewerking, humaten
Vogelmuur							Versa O.S (blad etc)		Vern. zaad en wortelsysteem.	Bij vorming Opg zuur en opn. groei.	Bodem bodemgel Opbouw Klei humus complex

Wat is hier vaak het geval?



Conclusies

- Het draait om een gezonde grond, deze moet in balans zijn.
- De combinatie bemesting en grond bewerking moet goed gebeuren om een optimaal resultaat te bereiken.
- Beter kwaliteit grond betekend makkelijker en effectiever werken in de toekomst.



Bedankt Voor uw aandacht



Landelijke Kleinfruitdag 2016

Donderdag 9 juni 2016

Berrybrothers, Roggel (NL)

