



□ - BASF

We create chemistry



VLAMINGS

Kick van saarloos



product	
Paraat[®]	Valse meeldauw
Collis[®]	Echte meeldauw Botrytis zwartschimmel
Delan[®] Pro	Valse meeldauw Phomopsis Rode brand
Scala[®]	Botrytis
Kumulus S[®]	Echte meeldauw Phomopsis Spint
Toreda	Botrytis
Focus[®] Plus	grassen
Regalis[®] Plus	groeiregulatie

Inhoud presentatie

- Valse meeldauw
 - ▶ Paraat
 - ▶ Delan Pro
- Echte meeldauw
 - ▶ Collis
 - ▶ Kumulus S
- Botrytis
 - ▶ Scala
 - ▶ Toreda
- Grassenbestrijding
 - ▶ Focus Plus
- Groeiregulatie
 - ▶ Regalis Plus



Inhoud presentatie

- Valse meeldauw
 - ▶ Paraat
 - ▶ Delan Pro
- Echte meeldauw
 - ▶ Collis
 - ▶ Kumulus S
- Botrytis
 - ▶ Scala
 - ▶ Toreda
- Grassenbestrijding
 - ▶ Focus Plus
- Groeiregulatie
 - ▶ Regalis Plus





BASF

We create chemistry

Valse meeldauw

Peronospora viticola

(Plasmopara viticola)

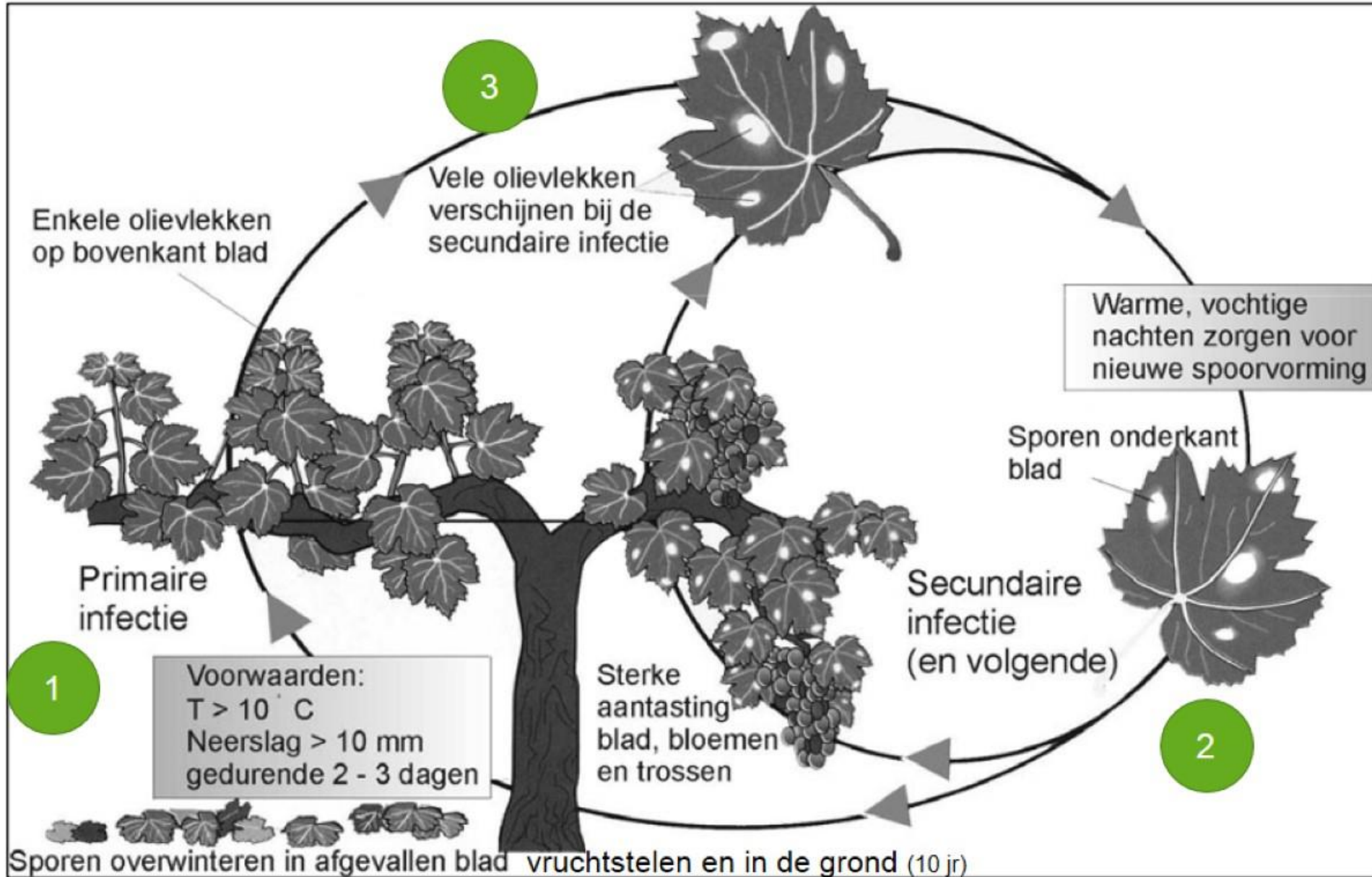
Peronospora (Plasmopara viticola)



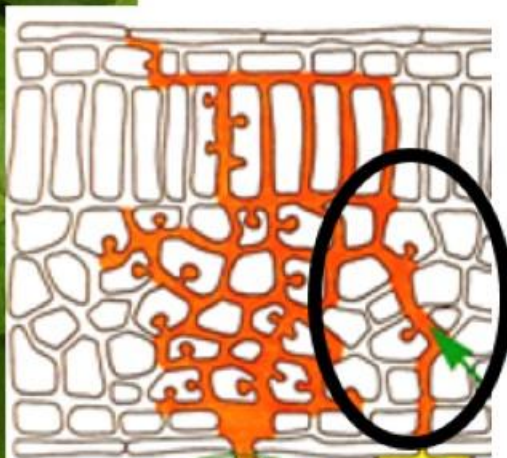
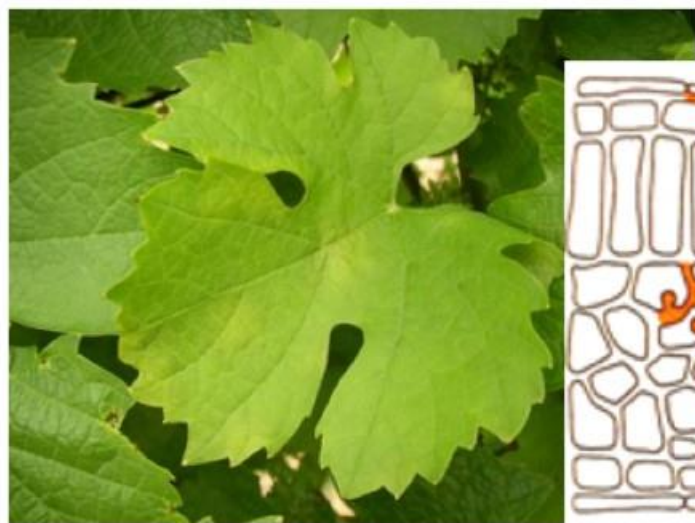
Peronospora (Plasmopara viticola)



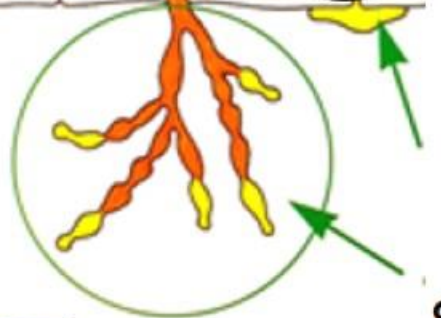
Levenscyclus Peronospora



infectiecyclus Peronospora



mycelium



Spore

Sporendrager

Bestrijding:

curatief

preventief

eradicatief

Paraat®

actieve stof	500 g/kg dimethomorph
formulering	spruitpoeder
gewas	Aardbeien, witlof, potplanten, snijbloemen, roos, druif , braam- en framboosachtigen, sla, veldsla, rucola, koolgewassen opkweek), kruidenteelt, peterselie, lisianthus, lelie, delphinium, echinops, zonnebloemen, boomkwekerijgewassen, vaste planten, veredelingsteelt (zaad)
ziekte	Phytophthora, Bremia, Peronospora, Plasmopara
dosering	0,6 kg/ha
aantal bespuitingen	max. 3 x per 12 maanden
veiligheidstermijn	28 dagen

Werkingsmechanisme

Paraat®

- Zeer systemisch, ook translaminair
- Vernietigt bestaande schimmelcellen
 - ▶ barsten open
- Verstoort vorming van nieuwe schimmelcelwand
 - ▶ dus geen myceliumgroei, en kiemende sporen
- Effectief tegen alle stadia uit de levenscyclus waar celwandvorming plaatsvindt

Werking van dimethomorf



- **Preventief**

- ▶ Product is aanwezig voor de infectie van de spore

- **Curatief**

- ▶ De spore is ingedrongen, symptomen nog niet zichtbaar

- **Eradicatief**

- ▶ Symptomen zijn zichtbaar

**Paraat ALTIJD
combineren
Met een ander
fungicide!!**

Delan[®] Pro

actieve stof	125 g/l dithianon + 561 g/l kaliumfosfiet
formulering	Suspensie concentraat (SC)
gewas	Pitfruit, wijndruif
ziekte	Valse meeldauw, Phomopsis, Rode brand
dosering	4 l/ha
aantal bespuitingen	max.4 per seizoen
interval	min. 10 dagen
veiligheidstermijn	42 dagen

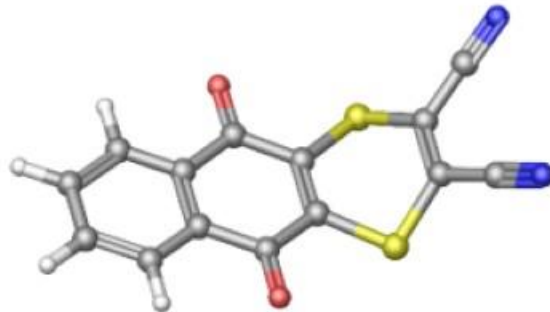
Delan[®] Pro

dithianon

werking:
Multi-site met sterke preventieve directe werking

Mobiliteit:
Vetminnend: vast in de waslaag → lage mobiliteit
→ **goede regenbestendigheid**

Ziekte spectrum:
Valse meeldauw

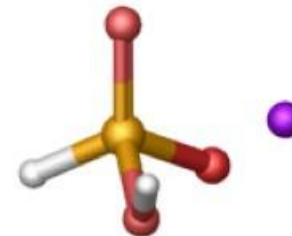


kaliumfosfiet

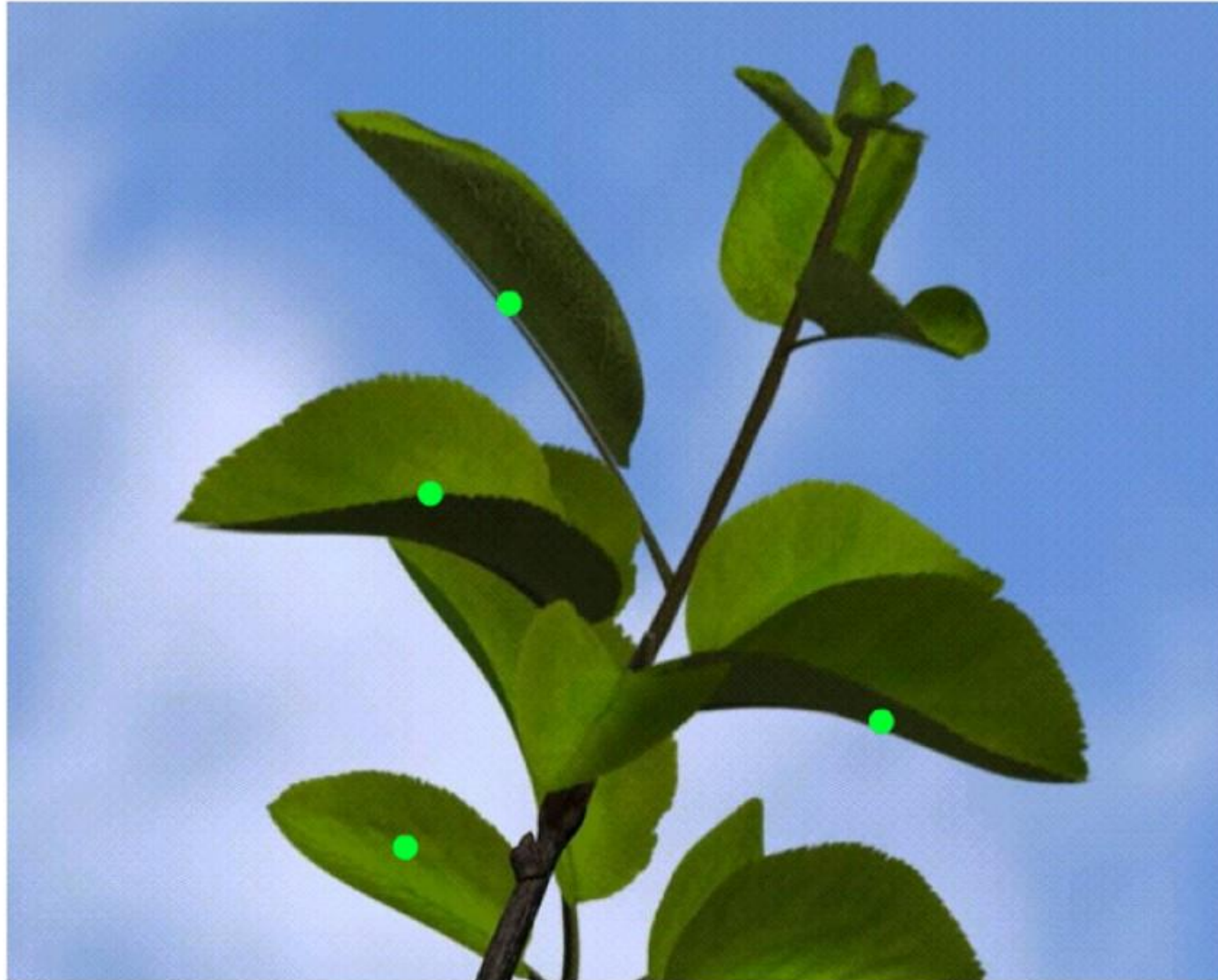
werking:
dubbele preventieve werking:
direkte: o.a. valse meeldauw
indirect: plantversterkende werking

Mobiliteit:
Waterminnend: snelle opname, snel regenbestendig,
snelle systemische verdeling in de plant
→ **hoge mobiliteit**

Ziekte spectrum:
Valse meeldauw, echte meeldauw, Botrytis



Kaliumfosfosfiet



**kaliumfosfiet
is zeer
systemisch in de
plant**

FRAC

fungicide resistance action committee

- Hoe is FRAC ontstaan?
- Wat zegt het FRAC?
- Strobilurinen / SDHI's:
 - ▶ Altijd de volle dosering
 - ▶ Preventief inzetten
 - ▶ Afwisselen (max. 30% solo, max. 50% combi)
- FRAC is een advies, niet wettelijk

middelen toegelaten in druiven valse meeldauw

product	actieve stof	groep	FRAC	werking
Paraat	dimethomorf	Kaneelzuurderivaten		Preventief / curatief / eradicatief
Delan Pro	Dithianon kaliumfosfiet	Triadiazinen plantstimulatoren		preventief
Fubol Gold	Metalaxyl M mancozeb	Acylalaninen Dithiocarbamaten	4 M3	preventief
Flint	trifloxystrobine	Strobilurinen	11	preventief
Solofol	folpet	ftalimiden		preventief
kaliumfosfiet	kaliumfosfiet	plantstimulatoren		preventief

Inhoud presentatie

- Valse meeldauw
 - ▶ Paraat
 - ▶ Delan Pro
- Echte meeldauw
 - ▶ Collis
 - ▶ Kumulus S
- Botrytis
 - ▶ Scala
 - ▶ Toreda
- Grassenbestrijding
 - ▶ Focus Plus
- Groeiregulatie
 - ▶ Regalis Plus





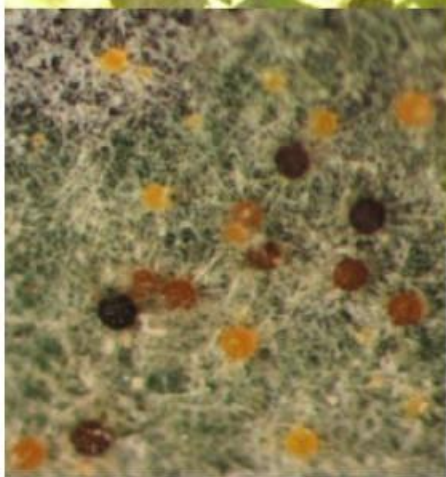
 **BASF**

We create chemistry

Echte meeldauw

Uncinula necator

Echte meeldauw (blad)



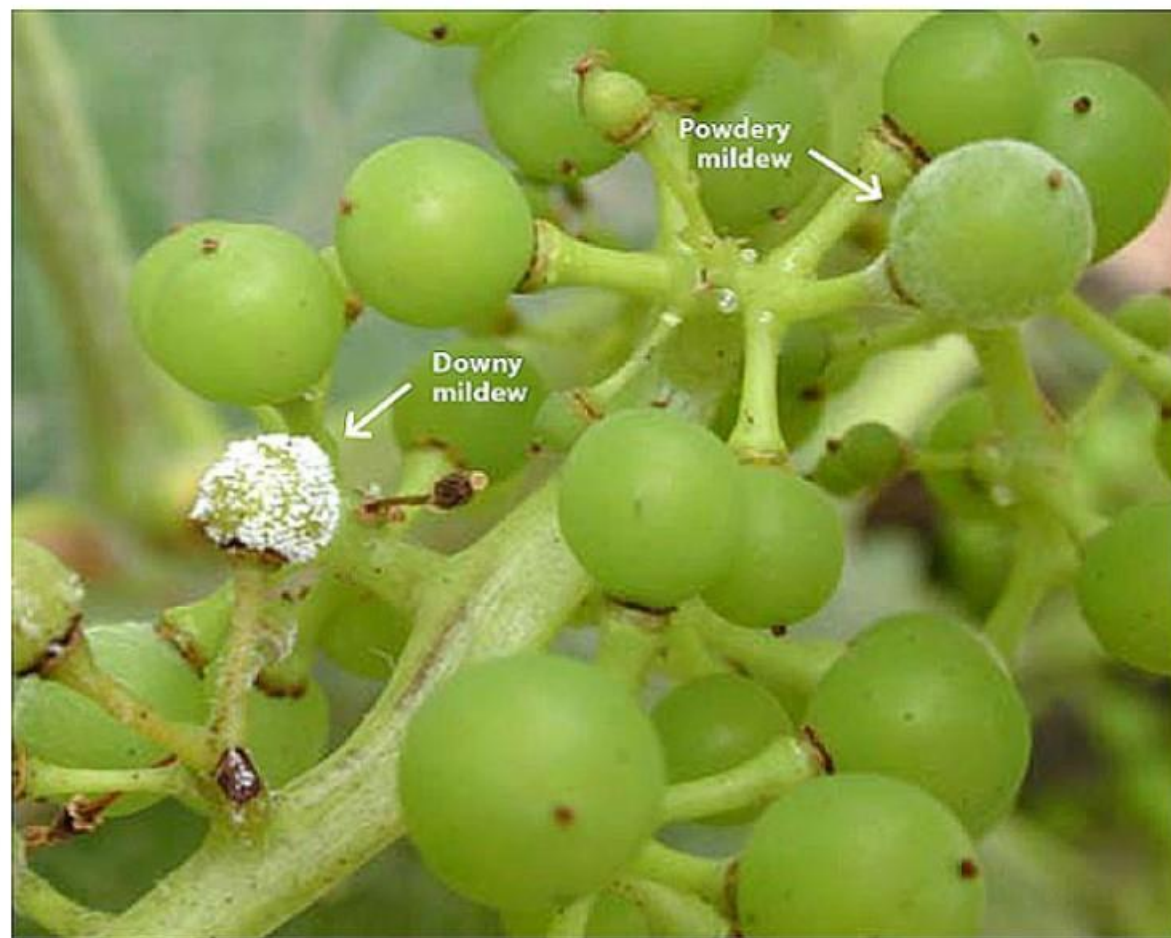
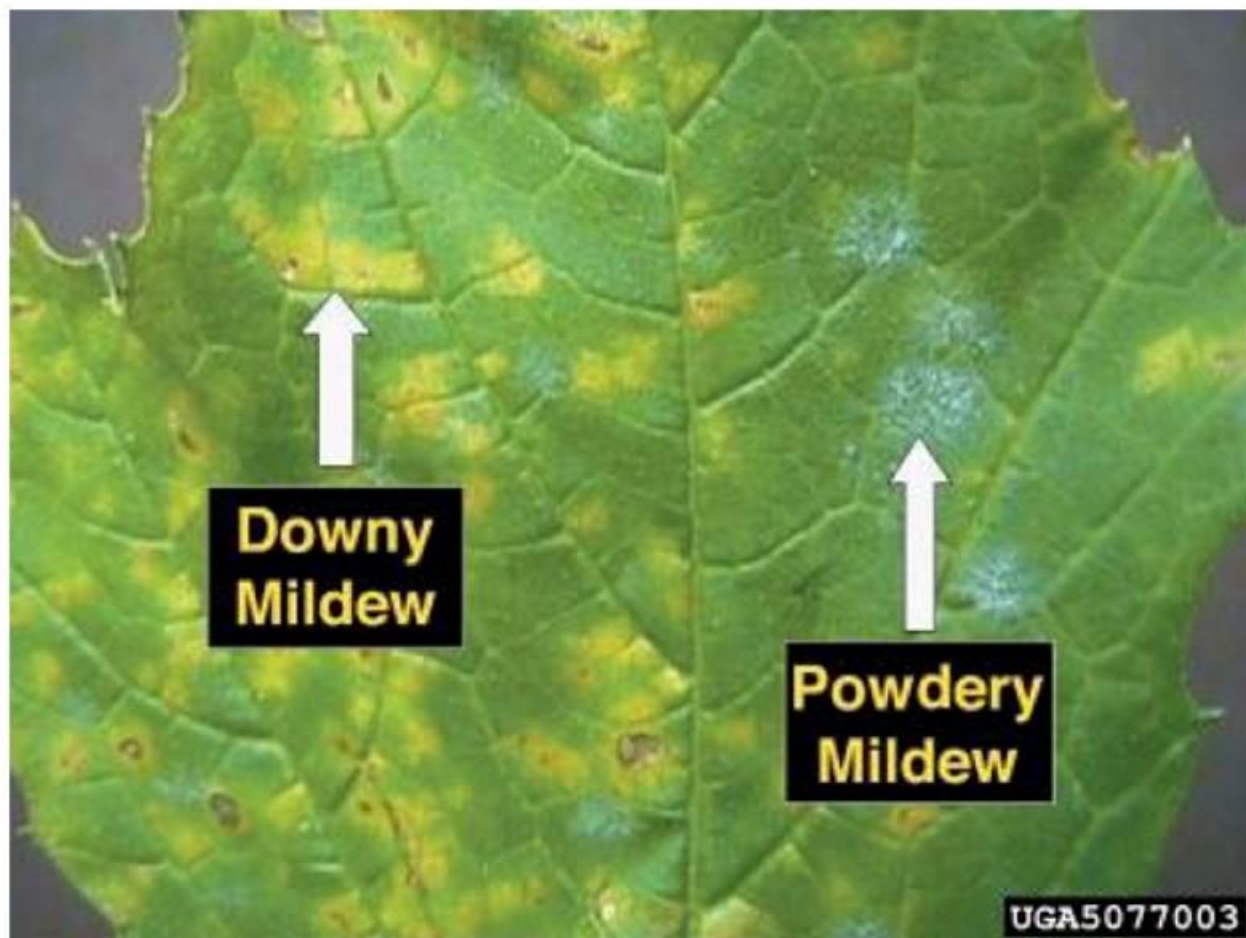
Echte meeldauw (vrucht)



Echte meeldauw (vrucht)



Valse meeldauw / echte meeldauw downy mildew / powdery mildew



Echte meeldauw



- **Schimmelsoort: ascomyceten**
- **Afwisseling vocht / droog nodig voor ontwikkeling**
- **Hogere temperaturen gaat de ontwikkeling sneller**

Collis®

actieve stof	100 g/l kresoxim-methyl + 200 g/l boscalid
formulering	suspensie concentraat (SC)
gewas	o.a. druif , potplanten, komkommer, bloembol en bloemknolgewassen, gladiool, snijbloemen, rozen
ziekte	Echte meeldauw, botrytis, zwartschimmel
dosering	0,64 l/ha
aantal bespuitingen	3 x per teelt
veiligheidstermijn	28 dagen

Collis[®]

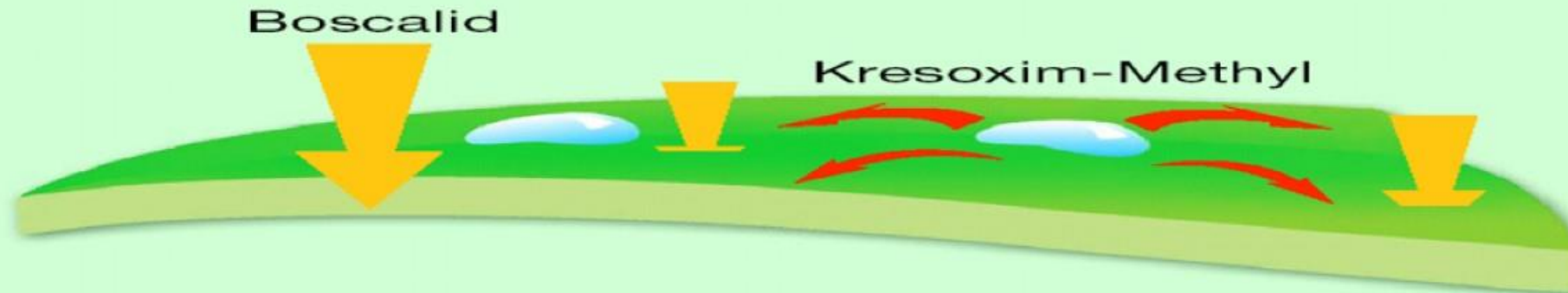
:boscalid en kresoxim-methyl vullen elkaar aan

Boscalid:

- opname, en lokaalsystemische verdeling
- curatieve en preventieve werking

Kresoxim-methyl:

- depots van active stof met verdeling over de gasfase
- preventieve werking



Collis[®]

De meeldauwbestrijder met de dubbele aanpak

- Dubbel werkzaam, buitenzijde, en in het weefsel
 - **Boscalid: dieptewerking, dringt weefsel binnen**
 - **Kresoxim-methyl: beschermende laag buitenzijde**

- Resistie management in het product door verschillende aangrijpingspunten

- goede basiswerking tegen Botrytis

Kumulus S®

actieve stof	80% zwavel
formulering	Wateroplosbaar granulaat WG
gewas	Pitvruchten, kers, pruim, perzik, aardbei, bessen, kruisbes, druif , schorseneer, bloemisterijgewassen, boomkwekerijgewassen, vaste planten, tomaat, aubergine, potplanten, braam, wintertarwe, triticale, zomertarwe
ziekte	Echte meeldauw, Phomopsis, spint
dosering	4 kg/ha
aantal bespuitingen	max. 2 x per 12 maanden
interval	7 dagen
veiligheidstermijn	28 dagen

middelen toegelaten in druiven meeldauw

product	actieve stof	groep	FRAC	werking
Collis	boscalid	Carboxaniliden (SDHI)	7	preventief
	Kresoxim methyl	Strobilurinen	11	
Topaz 100 EC	penconazool	enzym biosytheseremmer	3	Preventief / curatief
Luna Sensation	Fluopyram	Carboxaniliden (SDHI)	7	preventief
	trifloxystrobine	strobilurinen	11	
Flint	trifloxystrobine	strobilurinen	11	preventief
Nissodium	cyflufenamid	Phenyl-acetamiden	U06	preventief

middelen toegelaten in druiven meeldauw

product	actieve stof	groep	FRAC	werking
Kumulus S	zwavel	anorganische verbindingen		preventief
Karma	kaliumwaterstofcarbonaat			preventief
kaliumfosfiet	kaliumfosfiet			preventief
Serenade	Bacillus amyloliquefaciens			preventief
Taegro	bacillus subtilis			preventief

Inhoud presentatie

- Valse meeldauw
 - ▶ Paraat
 - ▶ Delan Pro
- Echte meeldauw
 - ▶ Collis
 - ▶ Kumulus S
- Botrytis
 - ▶ Scala
 - ▶ Toreda
- Grassenbestrijding
 - ▶ Focus Plus
- Groeiregulatie
 - ▶ Regalis Plus





 **BASF**

We create chemistry

Botrytis

Botryotinia fuckeliana

Botrytis (blad)



Botrytis (vrucht)



Botrytis (vrucht)



Botrytis (vrucht)



- **Vocht nodig voor ontwikkeling**
- **Hogere temperaturen gaat de ontwikkeling sneller**
- **Weefselbeschadiging: invalspoort!**

Scala®

actieve stof	400 g/l pyrimethanil anilinepyrimidine
formulering	Suspensie concentraat (SC)
gewas	Appel, peer, druif , aardbei, braam, framboos, aalbessen, kruisbessen, blauwe bessen, wortel, augurk, courgette, komkommer, tomaat, vruchtboomonderstammen, vruchtbomen, zaadteelt akkerbouw- en vollegrondsgroenten gewassen, sla, andijvie, uien, peulvruchten, erwt met peul, boon met peul, prei
ziekte	Botrytis, Alternaria, Schurft
dosering	2 l/ha
aantal bespuitingen	max. 1 x per 12 maanden
interval	
veiligheidstermijn	21 dagen

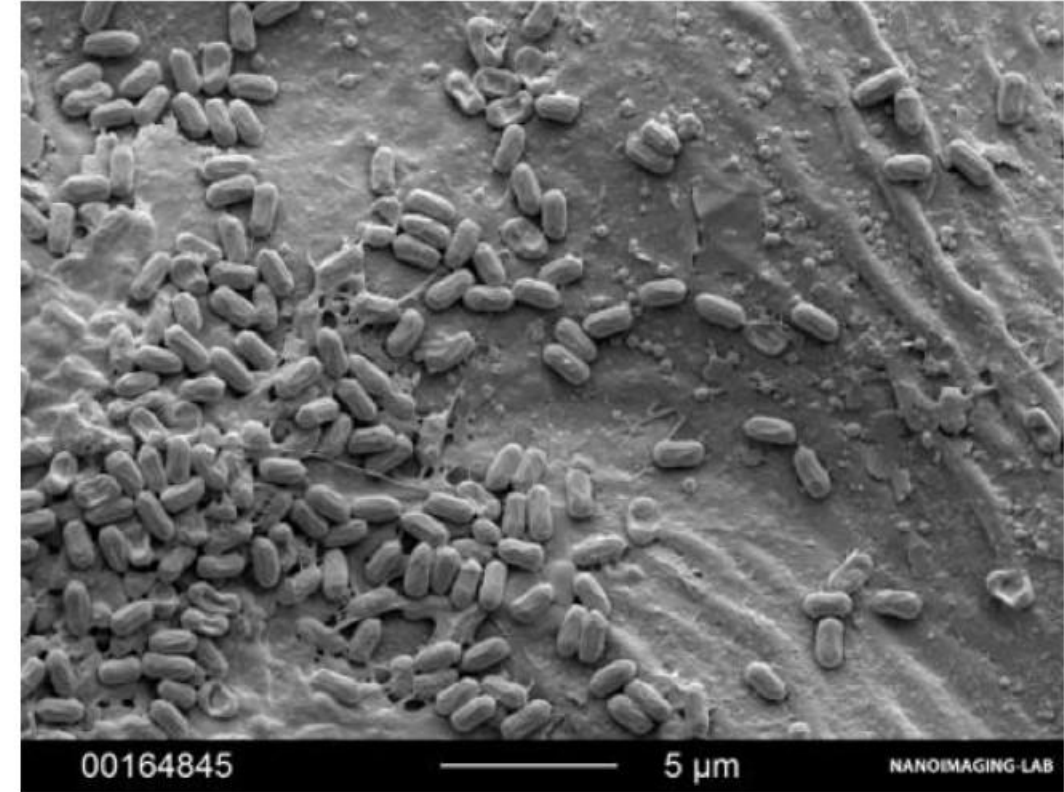
Toreda

actieve stof	Bacillus amyloliquefaciens strain MBI 600
formulering	WP met minimaal 5.5×10^{10} CFU/g (<i>CFU = Colony Forming Units</i>)
gewas	druif
ziekte	Botrytis,
dosering	0,5 kg/ha
aantal bespuitingen	10
interval	7
veiligheidstermijn	3 dagen

De actieve stof

***Bacillus amyloliquefaciens* strain MBI 600 is**

- Een bacterie die wordt gebruikt om bladziekten te onderdrukken die worden veroorzaakt door schimmels (en sommige bacteriën)
- Een sporenvormende, staafvormige bacterie die koloniseert op het bladoppervlak van planten



De sporen van *Bacillus amyloliquefaciens* stam MBI 600 die het bladoppervlak koloniseren vormen een schild van bescherming tegen verschillende soorten ziektes

middelen toegelaten in druiven

Botrytis

product	actieve stof	groep	FRAC	werking
Collis	boscalid	Carboxaniliden (SDHI)	7	preventief
	Kresoxim methyl	Strobilurinen	11	
Scala	pyrimethanil	aniline pyrimidine	9	preventief
Luna sensation	Fluopyram	Carboxaniliden (SDHI)	7	preventief
	trifloxystrobine	strobilurinen	11	
Teldor	fenhexamid	hydroxanilide		preventief
Switch	cyprodinil	aniline pyrimidine	9	preventief
	fludioxinil	fenylpirrolen	12	

middelen toegelaten in druiven

Botrytis

product	actieve stof	groep	FRAC	werking
Karma	kaliumwaterstofcarbonaat			preventief
Serenade	Bacillus amyloliquefaciens			preventief
Taegro	bacillus subtilis			preventief
Toreda	Bacillus amyloliquefaciens			preventief

Inhoud presentatie

- Valse meeldauw
 - ▶ Paraat
 - ▶ Delan Pro
- Echte meeldauw
 - ▶ Collis
 - ▶ Kumulus S
- Botrytis
 - ▶ Scala
 - ▶ Toreda
- Grassenbestrijding
 - ▶ Focus Plus
- Groeiregulatie
 - ▶ Regalis Plus





BASF

We create chemistry

Focus[®] Plus

grassenbestrijding

Focus[®] Plus

actieve stof	100 g/l cycloxydim
formulering	emulgeerbaar concentraat (EC)
gewas	o.a. druif, aardbeien, sla, spinazie, aardappelen, knolselderij, schorseneer, vaste planten, bloemisterijgewassen, prei, wortelen, sluitkool, spruitkool, bloemkool, bladkoolachtigen, bieten, peulvruchten, koolzaad
onkruiden	grasachtigen excl. straatgras
dosering	tot 5 l/ha
aantal bespuitingen	1 per seizoen
42	42 dagen

Focus[®] Plus

- toepassen voor vruchtzetting
- goede groeiomstandigheden
- enkele uren droog na toepassing

grassoort	dosering l/ha
hanenpoot	1 – 2
windhalm, duist, wilde haver, opslag raaigras	2 - 3
graagopslag	2 - 3
kweekgras	5

Inhoud presentatie

- Valse meeldauw
 - ▶ Paraat
 - ▶ Delan Pro
- Echte meeldauw
 - ▶ Collis
 - ▶ Kumulus S
- Botrytis
 - ▶ Scala
 - ▶ Toreda
- Grassenbestrijding
 - ▶ Focus Plus
- Groeiregulatie
 - ▶ Regalis Plus





BASF

We create chemistry

Regalis[®] Plus

groeiregulatie

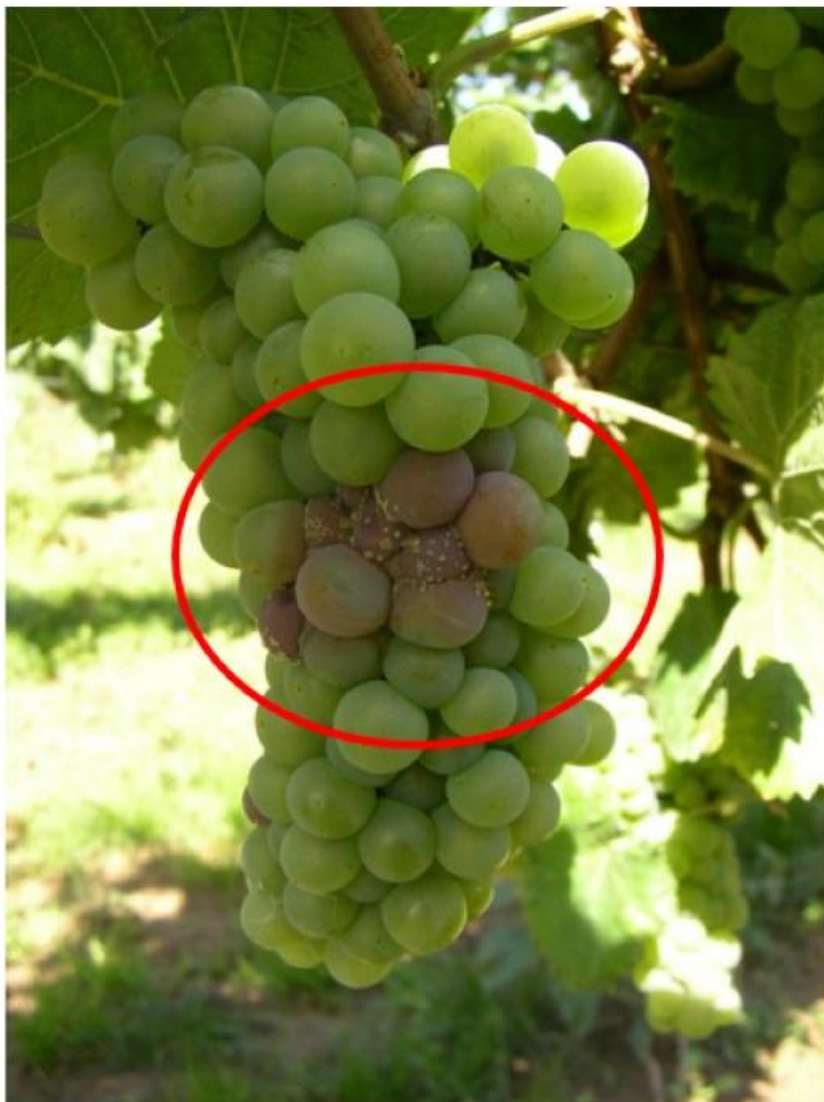
Regalis® Plus

actieve stof	100 g/kg prohexadion-calcium
formulering	Water dispengeerbaar granulaat (WG)
gewas	Druif, pitfruit, bloemisterijgewassen, klimplanten, rozen, sierheesters, bos- en haagplantsoen, vruchtbomen en struiken, vaste planten,
toepassing	groeiregulator
dosering	tot 1,8 kg/ha
aantal bespuitingen	1 per 12 maanden

Algemene Werkwijze

- Moet opgenomen worden in de plant
 - ▶ spuittechniek !!!
 - ▶ Voldoende hoge R.V. ('s morgens / 's avonds)
 - ▶ groeizaam weer
 - ▶ geen regen binnen 4 uur
- Gebruik voldoende water (500 l/ha).
- Geen mengingen met Ca-houdende meststoffen!!
- Spuit in de zone waar druiven hangen
- Niet toepassen op gestresste, zwak groeiende percelen

Probleem met compacte druivenstructuur druiven afdrukken



Voordelen van een opener trosstructuur



- minder af(kapot)drukken van druiven
→ Geen verwonding, minder aantasting van schimmels.....

- sneller opdrogen in de tros

- druiven in de tros beter bereikbaar voor fungiciden

Regalis® Plus

- Opener trosstructuur → belangrijk voor schimmelbestrijding
 - ▶ Minder afdrukken van druiven
 - ▶ Sneller drogen van de tros
 - ▶ Beter bereiken van druiven met fungiciden
- Veel rassen toepasbaar – Johaniter, Riesel, Vilaris, Solaris Riesling, St. Laurent, Savignon blanc,...
- Geen meerjarig effect

 **BASF**

We create chemistry