

Wat heeft ons tot BlocCade geleid?

BlocCade™

HortiPro BV heeft BlocCade ontwikkeld als antwoord wat tegen : "Wat kan worden gedaan tegen Eutypa lata in bessenproductie".

Samen met Vlamings werd alle bruikbare informatie verzameld en BlocCade™ werd ontwikkeld door middel van uitgebreide testen.





BlocCade™

Bessen

Druiven

Appels

Return answer of DG SANCO on Oktober 22, 2014

Dear Mr. Overweg,

We are happy to inform you, that we – the Standing Committee on Plants, Animals, Food and Feed - have examined your file on Oktober 9, 2014. We have come to the conclusion that it does not concern a plant protection agent in the sense of the European pesticide legislation. (Reg. (EC) No 1107/2009).

We have decided the following:
"Decision 159 (BlocCade) dd 9 October 2014. Request by the company regarding a plant wound healing preparation containing acrylic polymers and creating a physical coating against fungi and bacterial infections on plant wounds
Not a Plant Protection Product. Physical barrier without chemical or biological action. This is in line with the former decisions 107 (tervanol) and 149 (malusan)".

We hope this information is to your satisfaction, Kind regards,
Dany VAN BREMPT European Commission DG SANCO/E3 - Plant Protection Products sector Rue Froissartstraat 101 B 232 3/39 B - 1040 Brussels Tel: +32 2 295 94 07 Fax: +32 2 296 59 63 dany.van-brempt@ec.europa.eu

The views expressed are purely those of the writer and may not in any circumstances be regarded as stating an official position of the European Commission.
This message may contain personal and other confidential data that are entrusted to the recipients specified in the header of the message.



BlocCade™

Ontwikkeling en onderzoek n.a.v. "taksterfte" veroorzaakt door Eutypa lata & dieback, die voorkomt in rode en zwarte bessen, kruisbessen en wijnstokken. In het voorjaar en / of de zomer stoppen de scheuten plotseling met groeien en beginnen ze plotseling te weg te kwijnen voor de oogst. Deze ziekte breekt ook uit op de stammen.



BlocCade™ Wondafdekking - beschermt tegen schimmelinfecties



Taksterfte door *Eutypa lata*, *Nectria*, *Botryospharea*, *Phemoniella* (Esca)

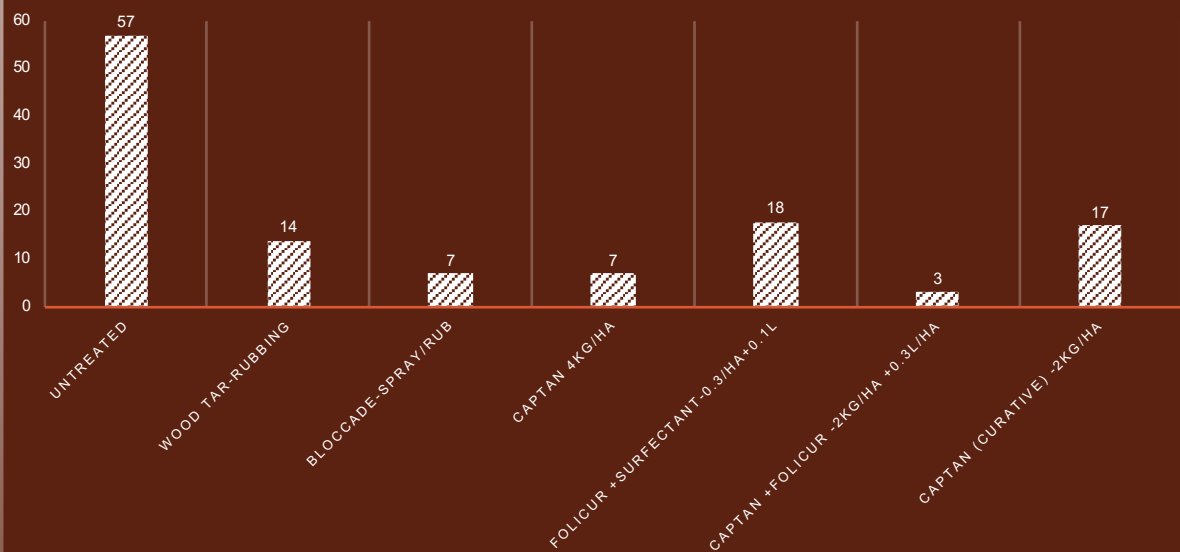
- In het eerste gedeelte vertoont het hout een bruine tint met een typische V-vorm bij jongere infecties
- Aanzienlijk gewasverlies, vervangende aanplant en arbeid
- Infecties voornamelijk via snoeiwonden

Uitval door infecties

- Aanzienlijke oogstverliezen in rode bessen 10-30%, zelfs in planten zonder zichtbare symptomen!
- Bescherming is niet langer mogelijk als de symptomen zichtbaar zijn.
- Chemische bespuitingen zijn ongewenst en de hoeveelheid fungiciden is beperkt
- Individueel, tijdrovend snoeien (werk), vervangend zagen, onkruidbestrijding etc.

Test DLV Plant 2014-2015

INFECTIES IN %



Wonden behandelt met houtteer.



Durch den Holz-Teer ergeben sich leichte Verbrennungen auf Holz und Rinde.

Wonden behandelt met BlocCade™



De wonden behandelt met BlocCade™ vertonen een sneller en beter wondherstel

Versuch / Wund-Schutz Behandlung (PPO / WUR)



BlocCade™

De onbehandelde wond is met inkt doordrongen



Niet behandeld met BlocCade™



Behandelt met BlocCade™

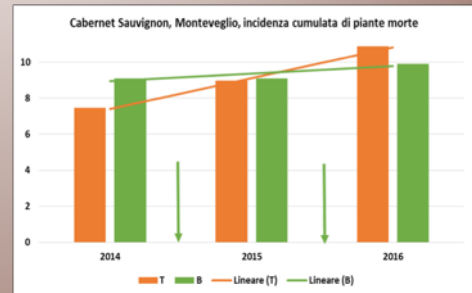
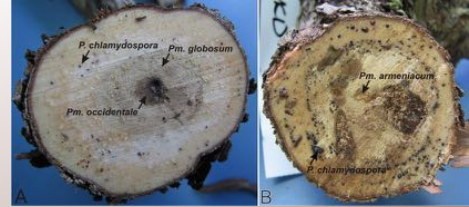
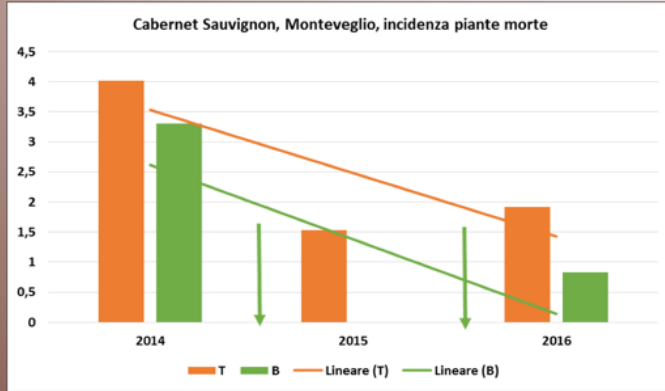
De met BlocCade™ behandelde wond beschermt tegen penetratie van inkt.



BlocCade™ en Esca

Consiglio Nazionale delle Ricerche
Istituto di Biometeorologia

- Aanvang 2013 tot 2016



BlocCade™ en Esca

- Testen in Loire, Cognac, Bordeaux, sinds 2015
- In 2017 ook in Spanje. (Rioja en Navarra)



Esca is een symptoomziekte.

- Op dit moment zijn er 107 bekende schimmelstammen die 'Esca' kunnen veroorzaken
- Er worden ook bacteriën verdacht.
- Esca is vaak latent aanwezig.
- Door (onbekende) omstandigheden kunnen ineens symptomen ontstaan.
- Ziekte is al heel lang bekend.



Wanneer BlocCade™ aanbrenge?

Bij wintersnoei:

- Direct na de snoei BlocCade
- Bij droog weer en voor regenbuien
- Voor de sapstroom op gang komt

Wat te doen bij late snoei:

- Inzetten van *Trichoderma* spp. (Esquive, Vintec etc.)
- Doorgaans betere temperatuur en suikers aanwezig voor colonisatie met *Trichoderma atroviride*.

Onbehandeld.

(foto's: Agrichembio Spanje)

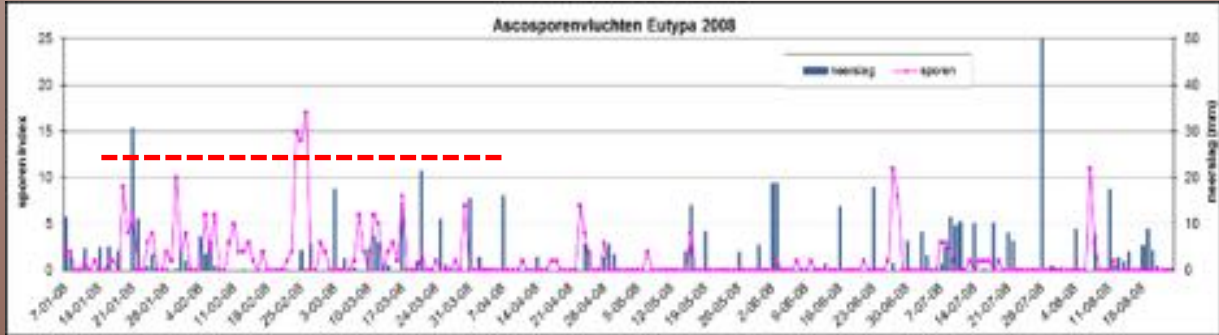


Behandeld met BlocCade™



BlocCade™

Emissie van Ascosporen Eutypa lata (Bron: PPO Fruit)



Blauw = Regen

Paars = Ascosporen Emissie



BlocCade™

De wijze van aanbrengen van BlocCade™.
Bij voorkeur spuiten ivm kruisbesmetting



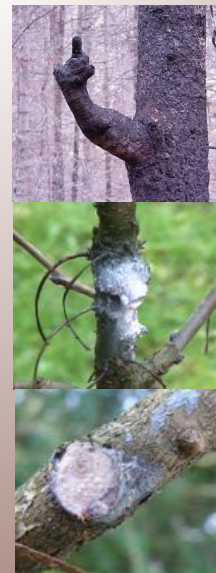
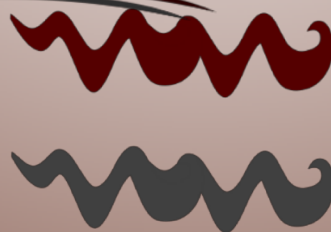
Nieuwe ontwikkeling:

- Naar verwachting wordt deze zomer de toelating van Heliosoufre S verwacht.
- Biozwavel met toelating in de druiventeelt en fruitteelt buiten. (gemicroniseerde CS)
- In Spanje wordt 300.000 L / jaar Heliosoufre in de druiventeelt gebruikt.
- Perfect in combinatie met Heliosol. (alcoholterpeen – SKAL)



VRAGEN?

BlocCade™





Bedankt voor uw tijd!