

# Kennisdag druiven Vlaming

*Raymond Notermans*  
*Teeltadviseur PHC*



**We Grow Soil.**

## Programma:

- Film “bodem is een levend organisme”
  - Systeem en 5-stappen plan
    - Product presentatie

We  
Grow  
Soil.



**PHC**  
Plant Health Cure

Wie zijn  
wij?



PHC produceert en verkoopt  
microben

In de vorm van:

**mycorrhiza's,**  
**wortelbacteriën,**  
**biomeststoffen en**  
**bodemverbeteraars.**

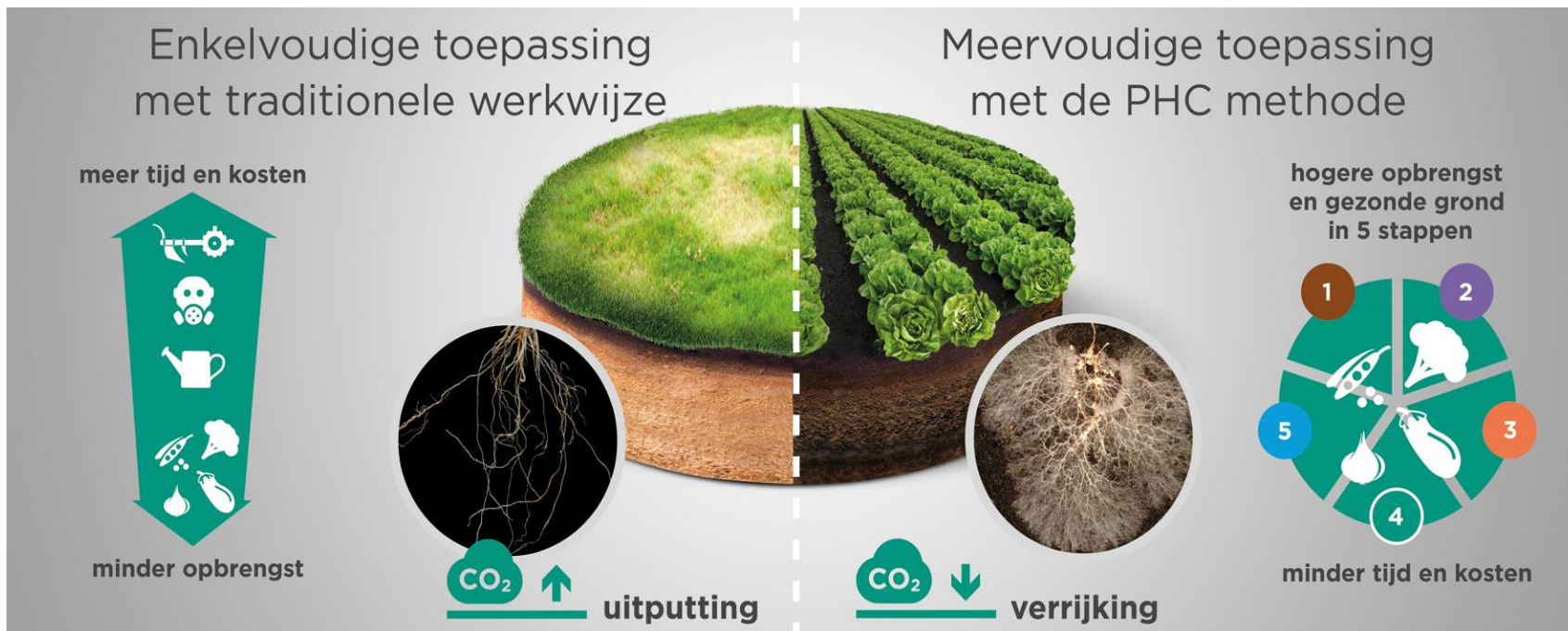
We  
Grow  
Soil.



**PHC**  
Plant Health Cure



# Werkwijze volgens PHC methode



# Werkwijze volgens PHC methode



Stap 1: Bodemverbetering



Stap 2: Verbeteren wortelomgeving



Stap 3: Natuurlijke bemesting



Stap 4: Plantversterking



Stap 5: Waterbeheer

# Bodemverbetering

## Bodemverbetering



**Biovin**<sup>®</sup>  
granulaat

**Biovin**<sup>®</sup>  
poeder

 **Fulvic 25**  
enhanced crop performance

# Wortelomgeving



# Natuurlijke bemesting



 **Fulvic 25**  
enhanced crop performance

 **PF 4•2•8**  
organic plant feed



**NaturalGreenForte**  
Natural Foliar Treatment

 **PF 5•2•5**  
organic plant feed

 **PF 6•1•2**  
organic plant feed

 **PF 11•0•5**  
organic plant feed  
granulaat

 **PF 7•2•3**  
organic plant feed

# Plantversterking



## Plantversterking / Bemesting



 **PF 4•2•8**  
organic plant feed

 **PF 5•2•5**  
organic plant feed

 **PF 6•1•2**  
organic plant feed

 **PF 7•2•3**  
organic plant feed

 **PF 11•0•5**  
organic plant feed  
granulaat

# Waterbeheer



AgroAcid

Yuccah

(Pond Saver)

## Vorbereiding bodemverbetering :

- Biovin granulaat 500-600 kg/ha.
- Biovin 800 kg per ha of 100 gr/m<sup>2</sup>

# Planten vollegrond

**TREESTART**  
Plant essentials

Aanplant bomen met Kluit:



**Easy to use.  
All in one.**

Naakt-Wortelgoed dompelen:

- MycorDip Universeel (alle bomen/heesters)

## Korrel:

- Organic Plant Feed Granulaat (11-0-5)
  - Vollegrond: afhankelijk van gewasbehoefte (400 kg/ha.)

## Bladbemesting of vloeibare bemesting:

- Organic Plant Feed bladbemesting
  - (7-2-3) 3-5 L/ha. Spuiten
- Natural Green Mg/Ca bladbemesting
  - 1-1,5Kg/ha. (0,1 – 0,5% van spuitoplossing)
  - Kan in combinatie met meeste GBM
  - Aanbevolen voor plantweerbaarheid icm Pretect

## *PHC Fulvic 25*

- *Toevoegen aan bladbemesting voor betere opname*
- *In combinatie met GBM 0,5% met maximum van 5L/ha.*
- *Bodem toepassing 20 l / ha zwartstrook voor makkelijkere opname mineralen*

# Weerbaarheid



# PHC harpine producten

- Wat is harpine
- Functie van harpine
- Harpine/calcium verhouding



**FrosTect**  
frost protection

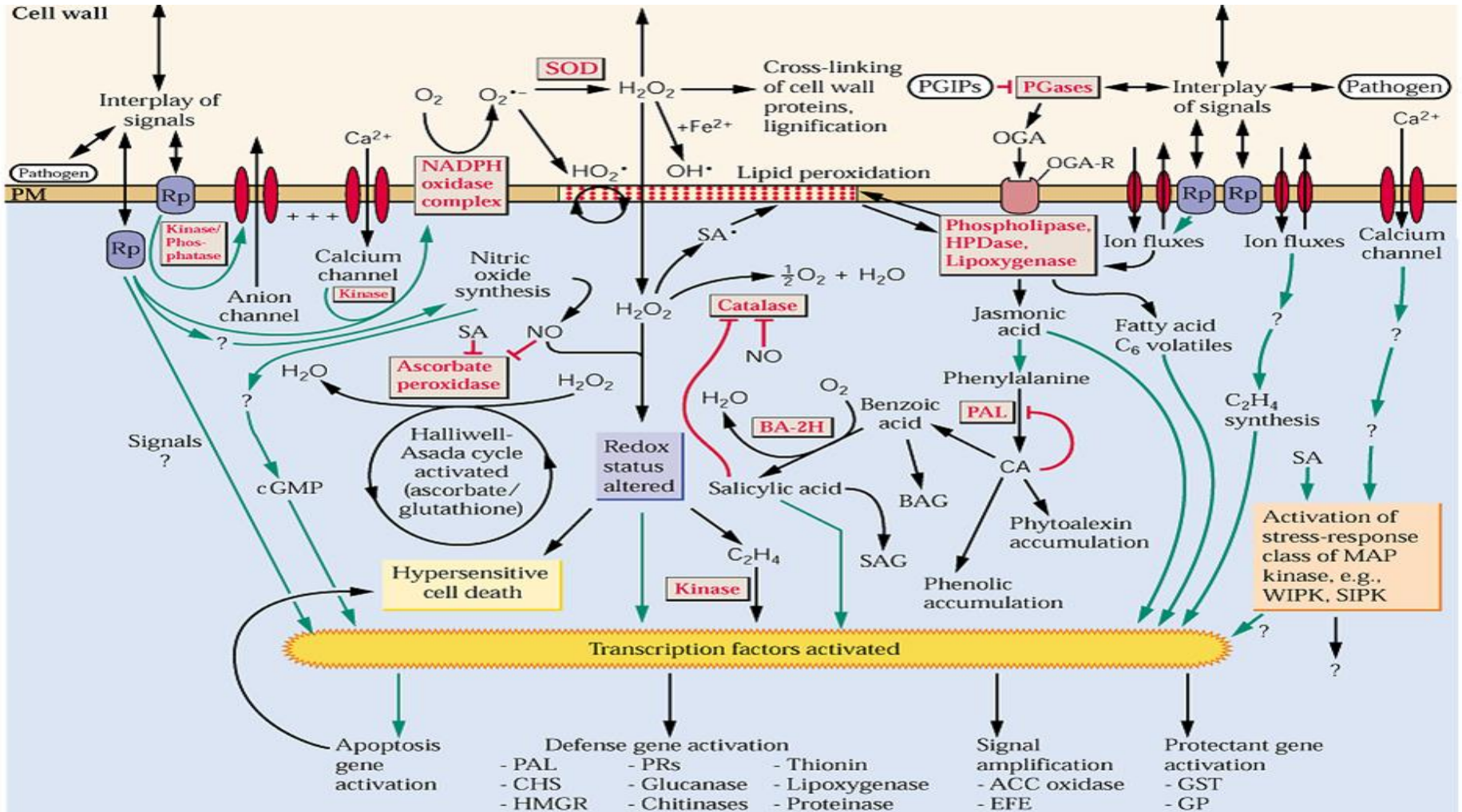
**PreTect**  
HARPIN PROTEINS

**ColorTect**  
COLORING QUALITY

# PHC harpine producten



# Weerbaarheid



## Verhoging plantweerbaarheid:

- ColorTect bespuiting
  - Bevat eiwit 'Harpine', welke plant aanzet tot aanmaak afweerstoffen
    - Jasmonzuur & Salicylzuur worden in gehele plant aangemaakt
    - Verhoging SAR(Systemisch Verworven weerstand)
  - Extra verdediging tegen belagers (ziekten en insecten)
  - Preventief inzetten
  - Bevat Natural Green
  - Bevat Fulvic25
- **Adviesdosering: 1,5-2 kg/ha. Spuiten rond stress- en groeimomenten**
- Voorbloei, na vruchtzetting en 2-3 weken voor oogst
- *Let op:*  
*ColorTect niet spuiten met chloorhoudend water en niet in de Bio teelt.*

## Verhoging plantweerbaarheid:

- Natural Green bladbespuiting:
  - Bevat hoog Calcium gehalte (78,94%)
  - Daarnaast: Magnesium, ijzer, Silicium, Zink, Koper, Mangaan
  - **Adviesdosering: 0,5-3 kg/ha.**



**PHC**

Plant Health Cure

Winstgevend en duurzaam telen

# FrosTect

frost protection



# Frostect in heesters

## Hydrangea aspera 'Hot Chocolate'



Frostect

Onbehandeld

Behandeld: 24 april 20.00u  
Vriescel (1,5 u -2): 26 april 8.30u  
Dosering: 200 g/ha.  
Waarneming: 26/27 april

# Harpine producten

## Verhoging warmte/droogte tolerantie

- Planten na behandeling 5 dagen droog weggezet
- Temperatuur 25+ graden
- Half schaduw



**Pretect**

**onbehandeld**

**Frostect**

# Vragen?



**We Grow Soil.**